



# Проекты Госкорпорации «Росатом» по сооружению АЭС, горизонты сотрудничества

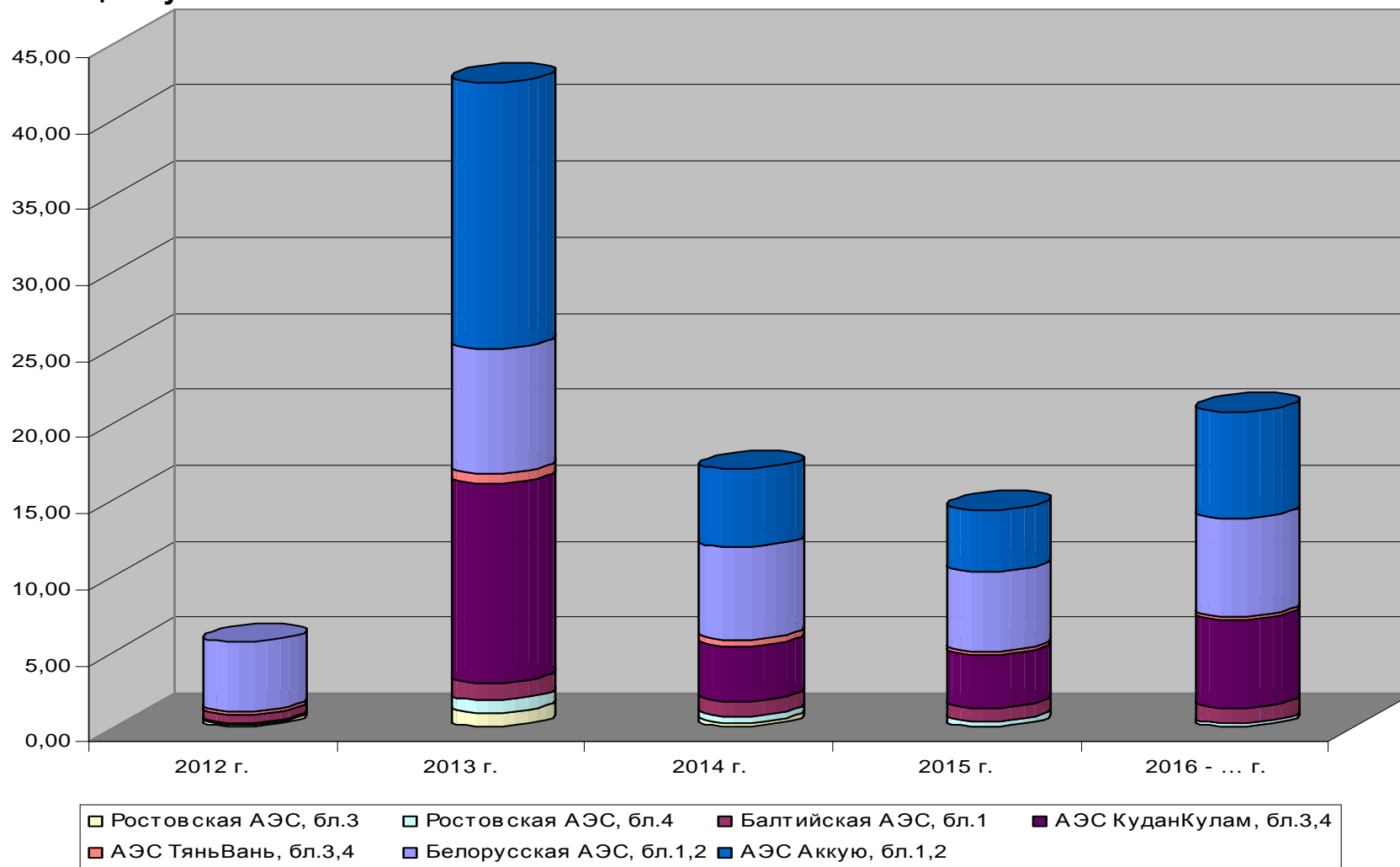
**А.Н. Потапов**  
Начальник Главного управления  
маркетинга и бизнеса  
МФ ОАО «НИАЭП»



Октябрь 2012

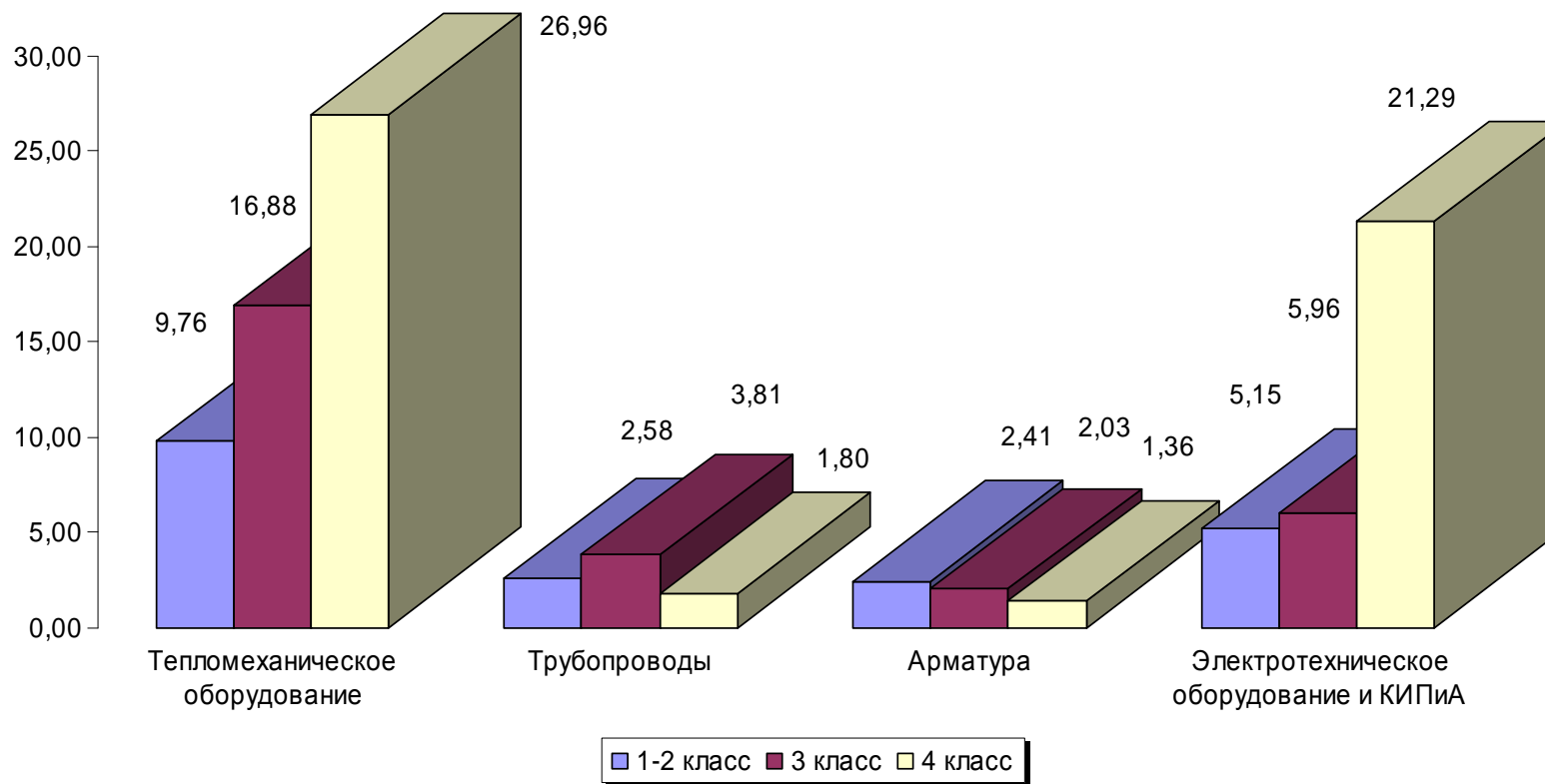
## План закупок по суммам договоров по годам сооружения

%, от общей суммы



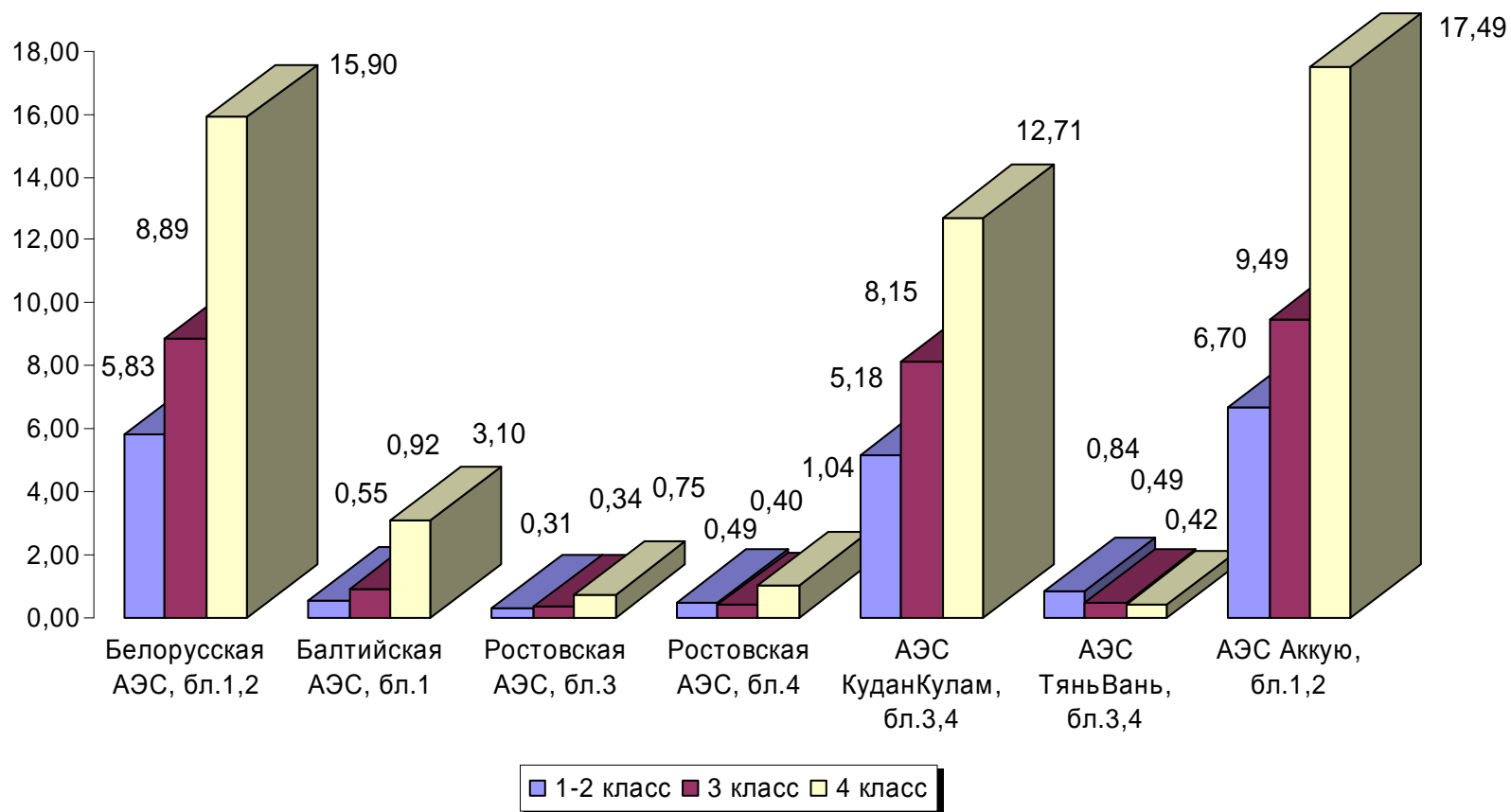
## План закупок по группам оборудования с учетом класса безопасности

%, от общей суммы

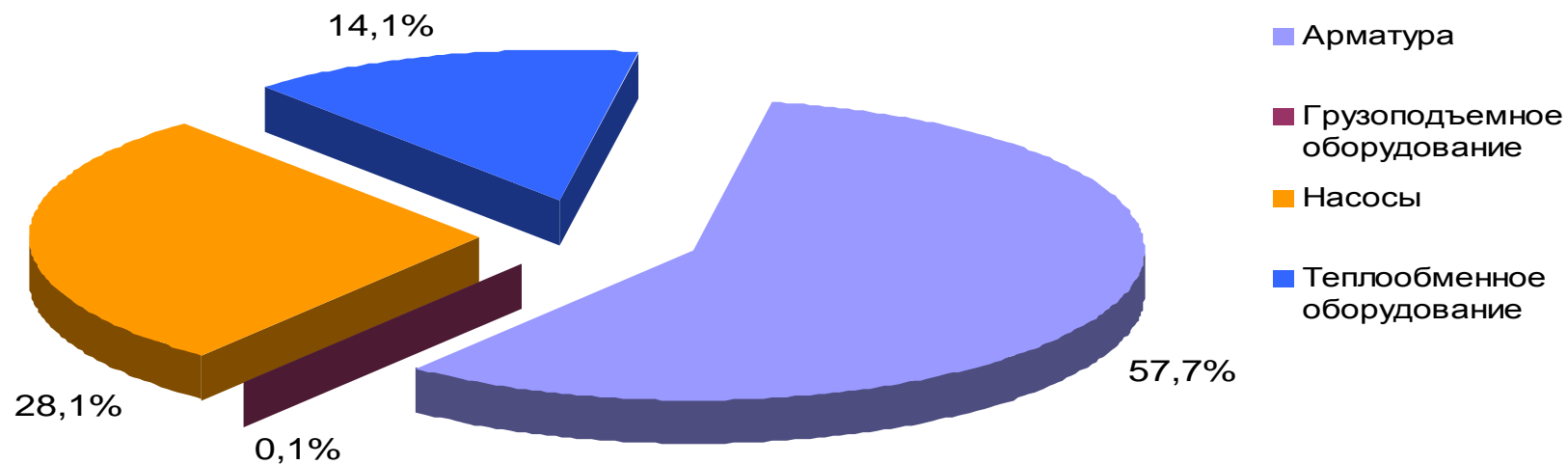


## План закупок по объектам с учетом класса безопасности

%, от общей суммы



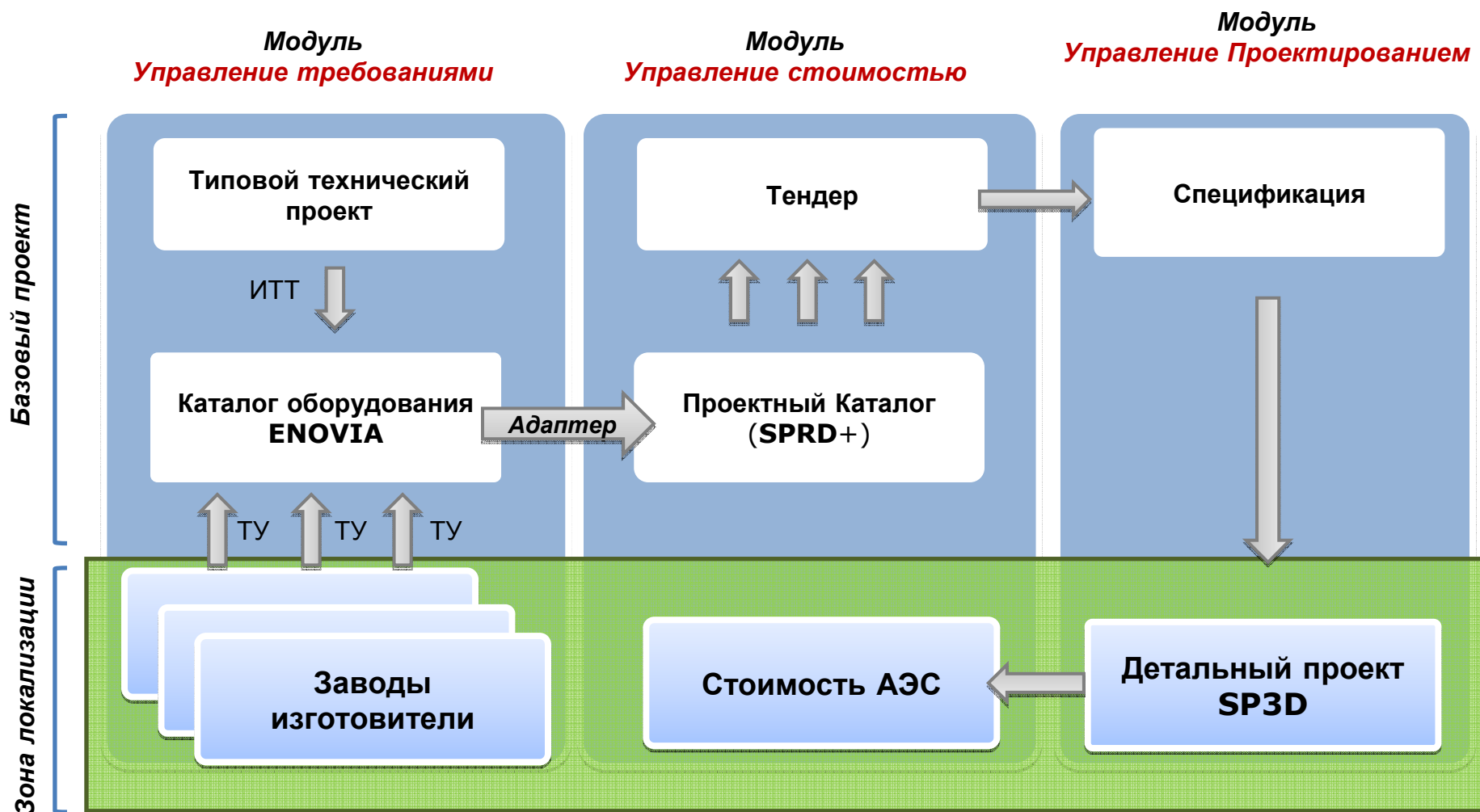
# ЗАКУПКИ ОБОРУДОВАНИЯ ЧЕШСКИХ ЗАВОДОВ НА ОБЪЕКТЫ АСЭ-НИАЭП



	Арматура	Грузоподъемное оборудование	Насосы	Теплообменное оборудование
SIGMA GROUP a.s.			+	
Arako spol s.r.o.	+			
MSA a.s.	+			
Mostro a.s.	+			
ZVU Potez				+
LDM spol s.r.o.	+			
Belet		+		
Vitkovice a.s.				+

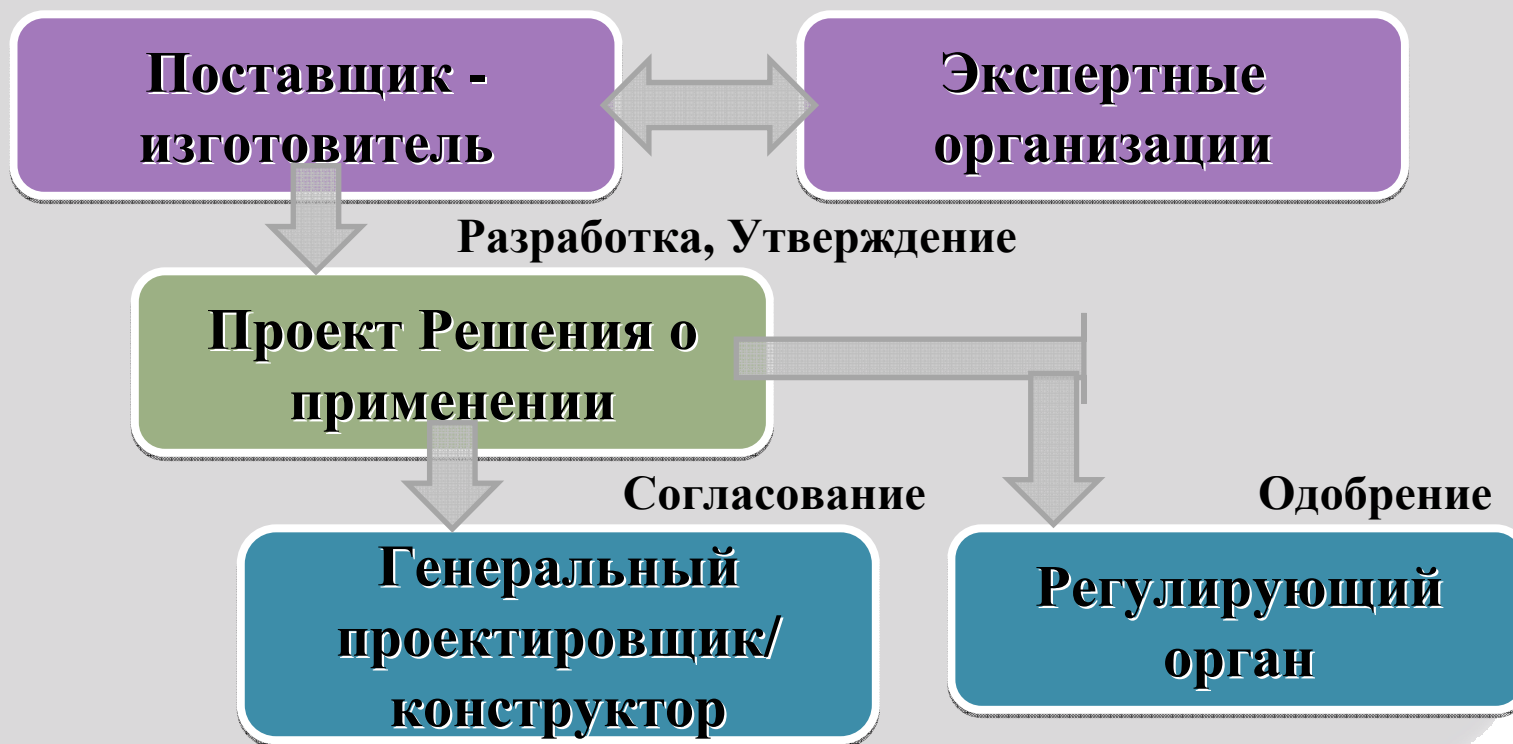


# ОСНОВНАЯ СХЕМА ЛОКАЛИЗАЦИИ ПО ЗАКУПКЕ ОБОРУДОВАНИЯ



Основанием для использования импортного оборудования является оформленное *Решение о применении*

## Процедура оформления Решения о применении





### Решение о применении принимается на основании:

- анализа состояния производства;

- экспертизы документации (ПОК, ТТ, ТУ и т.д.);

- положительных результатов приемочных и/или приемо-сдаточных испытаний;

- анализа сведений о соблюдении федеральных норм и правил в области использования атомной энергии;

- наличие положительного опыта применения оборудования на объектах использования атомной энергии;

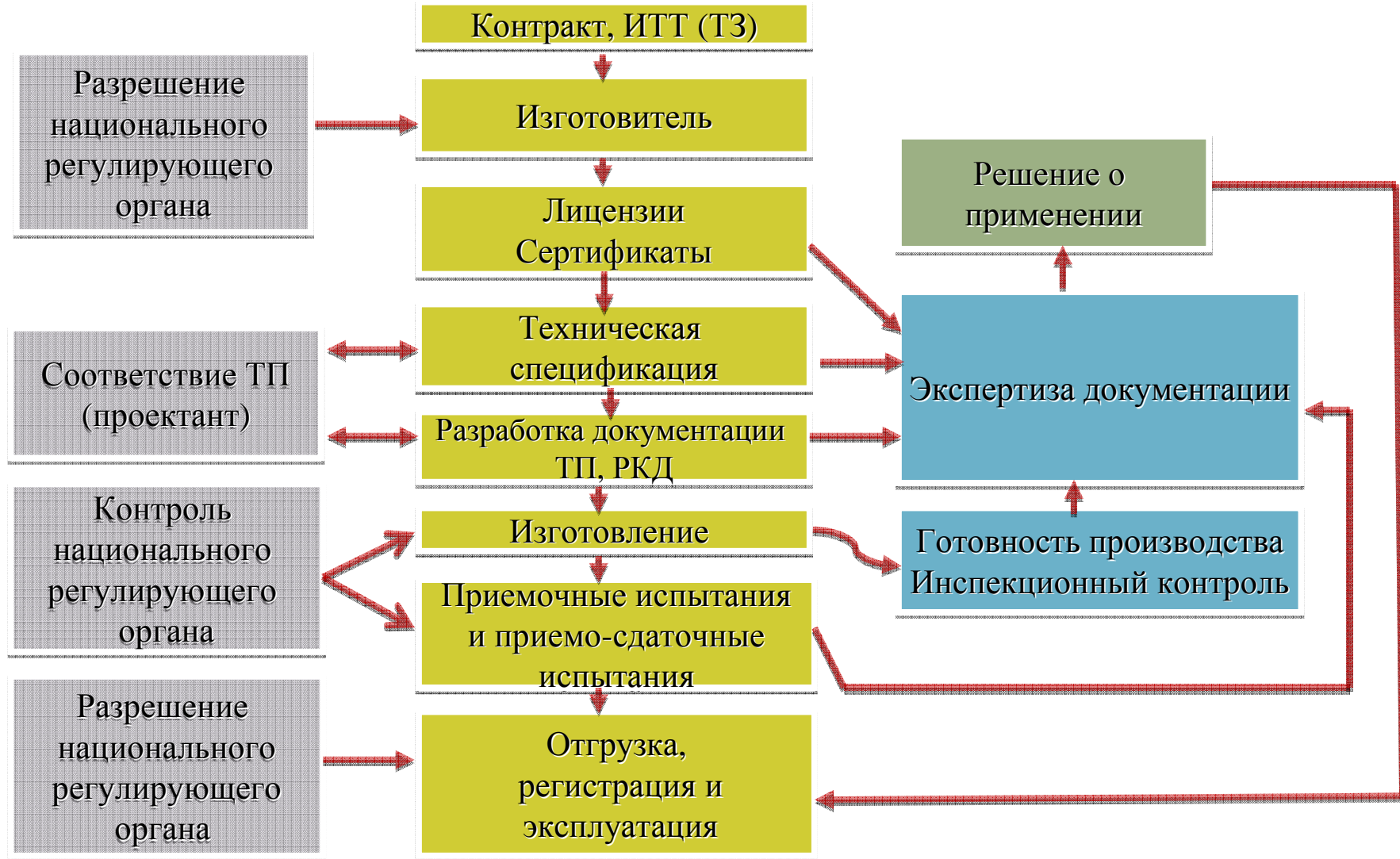
- анализа сведений об идентичности (эквивалентности) требований национальных или международных нормативных документов требованиям российских нормативных документов;

- анализ возможности ухудшения предусмотренных проектом параметров систем, в которых предполагается применение импортных оборудования на объектах использования атомной энергии.





## Схема проведения оценки соответствия



### Перечень документов, необходимых для подтверждения соответствия характеристик оборудования требованиям по безопасности

- лицензии (разрешения) национального регулирующего органа на право изготовления

- программы обеспечения качества разработчика, изготовителя оборудования

- техническая спецификация

- конструкторская и технологическая документация

- паспорта на оборудование

- программы, акты и протоколы приемочных, приемосдаточных и всех других актуальных испытаний



## ПОСТАВКА КЛАССНОГО ИМПОРТНОГО ОБОРУДОВАНИЯ НА АЭС

- сведения о физико-механических, технологических и коррозионных свойствах основного материала и (или) сварных соединений

- расчеты

- обоснование соответствия характеристик (параметров) предполагаемого к применению оборудования

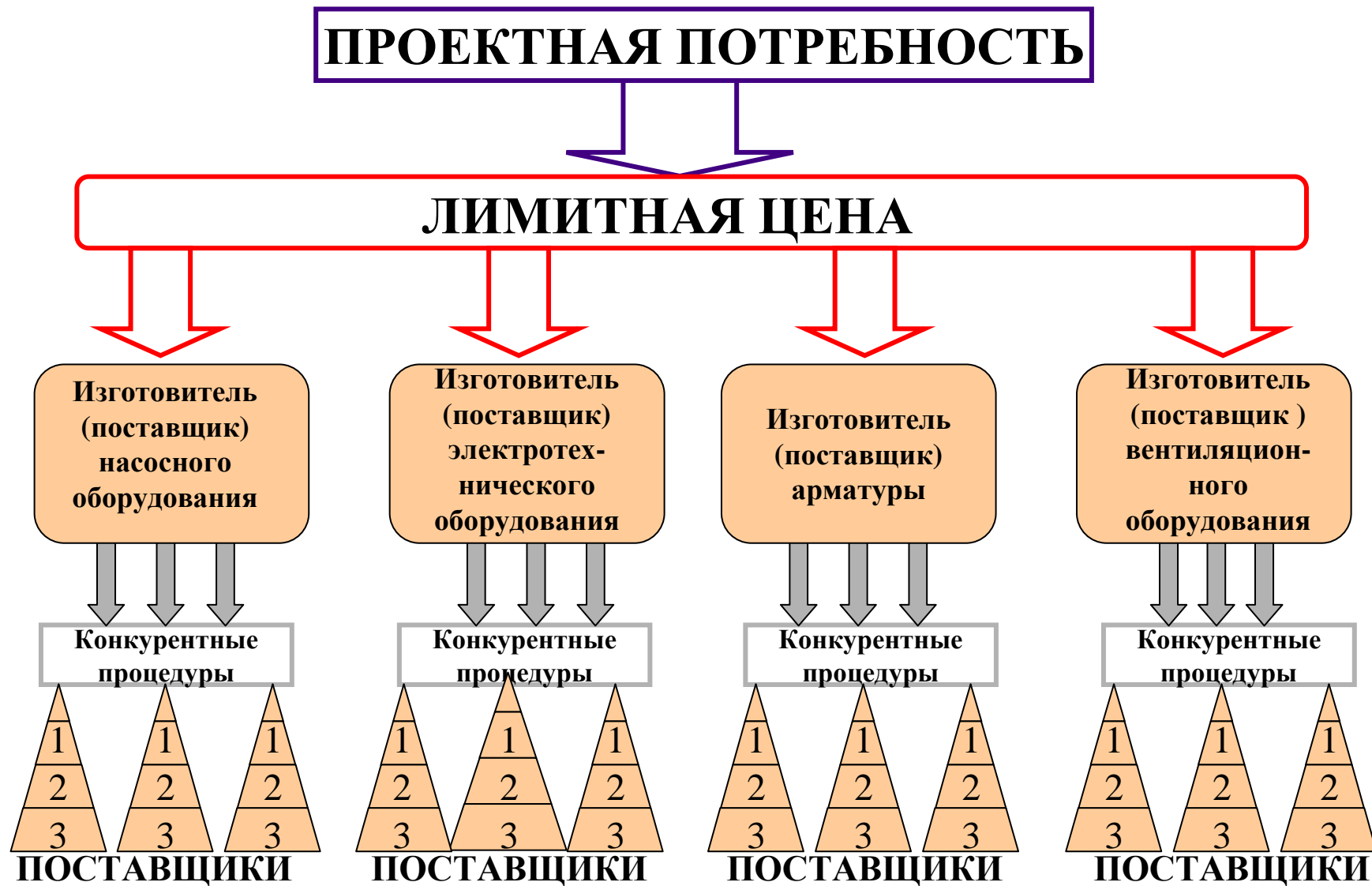
- перечень основных и сварочных материалов с сертификатами соответствия



## ПОРЯДОК ВЫБОРА ПОТЕНЦИАЛЬНОГО ПОСТАВЩИКА



# СХЕМА ВЫБОРА ПОСТАВЩИКОВ ПО ЛОКАЛИЗОВАННОМУ ОБОРУДОВАНИЮ





---

# *Спасибо за внимание!*



**3, Svobody Sq.,  
Nizhny Novgorod, 603006, Russia  
Fax: (831) 419-84-90  
Tel: (831) 421-79-00  
E-mail: [niaep@niaep.ru](mailto:niaep@niaep.ru)**

**2, Bld. 1, Dmitrovskoye shosse  
Moscow, 127434 Russia  
Tel: +7 495 737-9037  
Fax: +7 495 232-3725  
E-mail: [post@atomstroyexport.ru](mailto:post@atomstroyexport.ru)**



**АТОМЭНЕРГОПРОЕКТ**