

БАЛТКРАН

ОТДАЙТЕ ГРУЗ В ХОРОШИЕ РУКИ



лет
65
1945-2010

БОЛЕЕ 15 000 КРАНОВ И КРАНОВЫХ СИСТЕМ



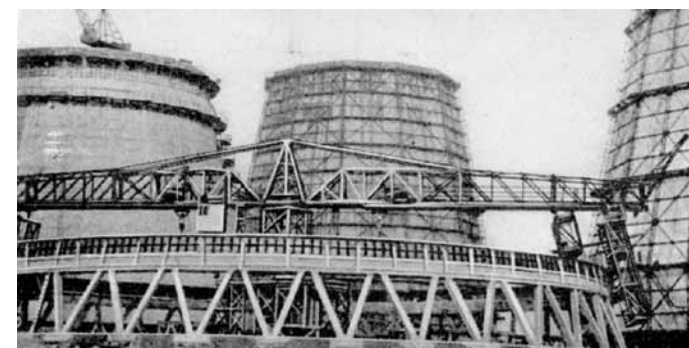
**КОЗЛОВОЙ КРАН КМК-200,
ГРУЗОПОДЪЕМНОСТЬ 200Т**



ПОРТАЛЬНЫЙ КРАН КП-300



**КОЗЛОВОЙ КРАН К-305,
С РЕСУРСОМ РАБОТЫ БОЛЕЕ 30 ЛЕТ**



КРАН ДЛЯ СТРОИТЕЛЬСТВА ГРАДИРЕН





ЛИТЕЙНАЯ МАСТЕРСКАЯ В 1947 ГОДУ



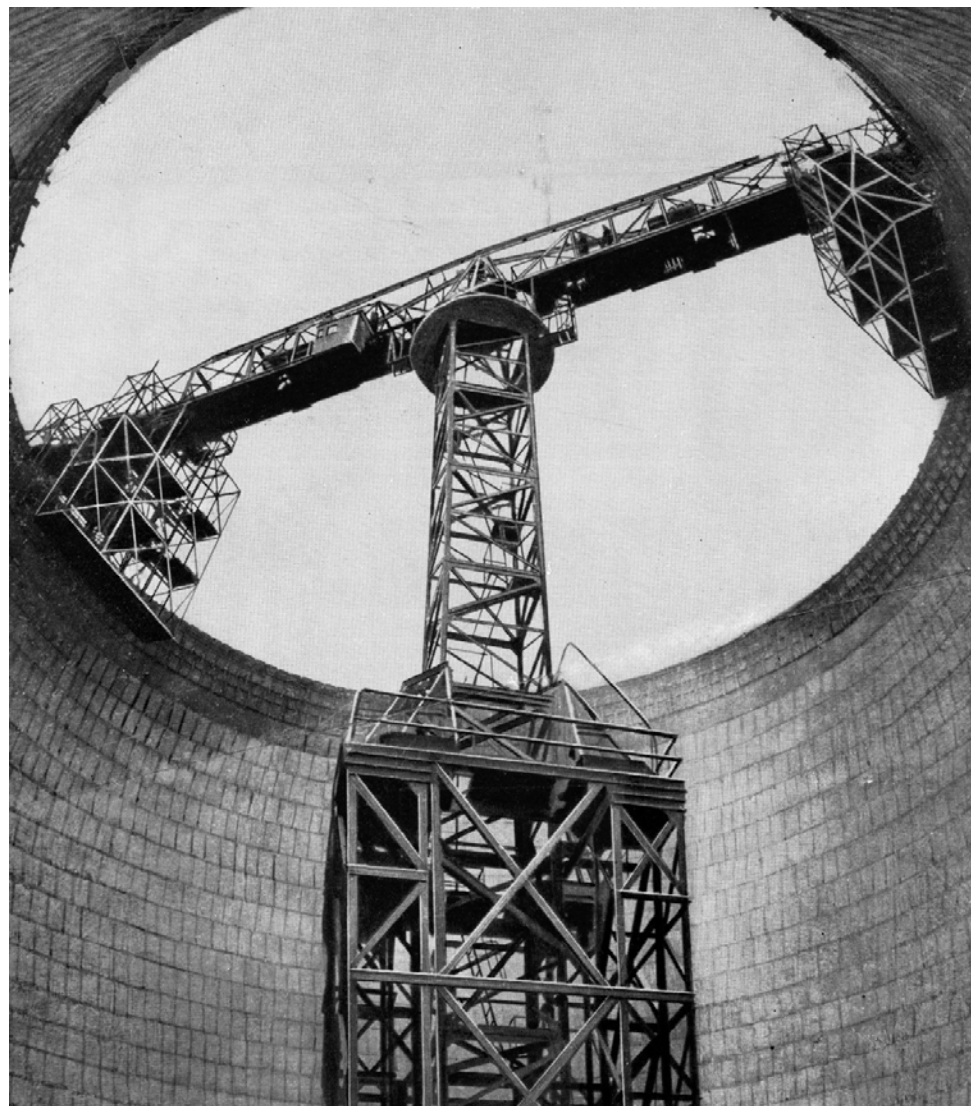
СБОРКА КЛЕПАННОЙ СЕКЦИИ БАШНИ КРАНА БКСМ-3. 1949Г.



КРАН КОЗЛОВОЙ КМК-200, ГРУЗОПОДЪЕМНОСТЬ 200т



БАМТОННЕЛЬСТРОЙ - КОЗЛОВОЙ КРАН Г/П 200/32Т.



ВИД КРАНА ВНУТРИ ГРАДИРНИ НА КОНЕЧНОЙ СТАДИИ СТРОИТЕЛЬСТВА



КОЗЛОВОЙ КРАН К-305, С РЕСУРСОМ РАБОТЫ БОЛЕЕ 30 ЛЕТ

Состав Комитета по энергетическому машиностроению

 <p>АТОМ ЭНЕРГО ПРОМ</p> <p>Гутенев Владимир Владимирович Заместитель Председателя – Руководитель аппарата Бюро ЦС Союза машиностроителей России, член Общественной палаты Российской Федерации</p>	 <p>БАЛТКРАН</p>	 <p>ВЕНТА</p>	<p>Туголуков Евгений Александрович Первый заместитель Председателя Комитета Госдумы РФ по природным ресурсам, природопользованию и экологии</p>
 <p>EM ALLIANCE POWER MACHINES BUILDING ALLIANCE</p>	 <p>ДНИ ИМАШ</p>	 <p>УРАЛЬСКИЙ МАШИНОСТРОИТЕЛЬНЫЙ ЗАВОД</p>	 <p>ОПЫТНОЕ АКЦИОНЕРНОЕ ОБЩЕСТВО «ДЗЕРЖИНСКИИМАШ»</p>
 <p>КАЛУЖСКИЙ ТУРБИННЫЙ ЗАВОД</p>	 <p>ЭНЕРГЕТИЧЕСКИЙ СОЮЗ РОССИЙСКИХ МАШИНОСТРОИТЕЛЕЙ</p>	 <p>Тракторные заводы</p>	 <p>УРАЛЬСКИЙ ТУРБИННЫЙ ЗАВОД</p>
 <p>РАС-Инвест</p>	 <p>ОМЗ ОБЪЕДИНЕННЫЕ МАШИНОСТРОИТЕЛЬНЫЕ ЗАВОДЫ</p>	 <p>ОКБ «Гидропресс»</p>	<p>Стальэнергопроект</p>
 <p>СОЮЗ МАШИНОСТРОИТЕЛЕЙ РОССИИ</p>	 <p>ОКБМ</p>	 <p>Институт проблем естественных монополий</p>	 <p>Русэнергомаш</p>
 <p>ЭКСПЕРТНЫЙ КЛУБ ПРОМЫШЛЕННОСТИ И ЭНЕРГЕТИКИ</p>	 <p>Красный гидропресс</p>	 <p>перловский завод ЭНЕРГЕТИЧЕСКОЕ ОБОРУДОВАНИЕ</p>	 <p>СИЛОВЫЕ МАШИНЫ</p>
 <p>ПетрозаводскМаш</p>	 <p>ОАО АТОМЭНЕРГОМАШ</p>	 <p>ИНТЕЛЭНЕРГОМАШ ОПЫТНОЕ АКЦИОНЕРНОЕ ОБЩЕСТВО</p>	
		 <p>ЭМК</p>	

**КОМИТЕТ ПО ЭНЕРГЕТИЧЕСКОМУ МАШИНОСТРОЕНИЮ
СОЮЗА МАШИНОСТРОИТЕЛЕЙ РОССИИ**

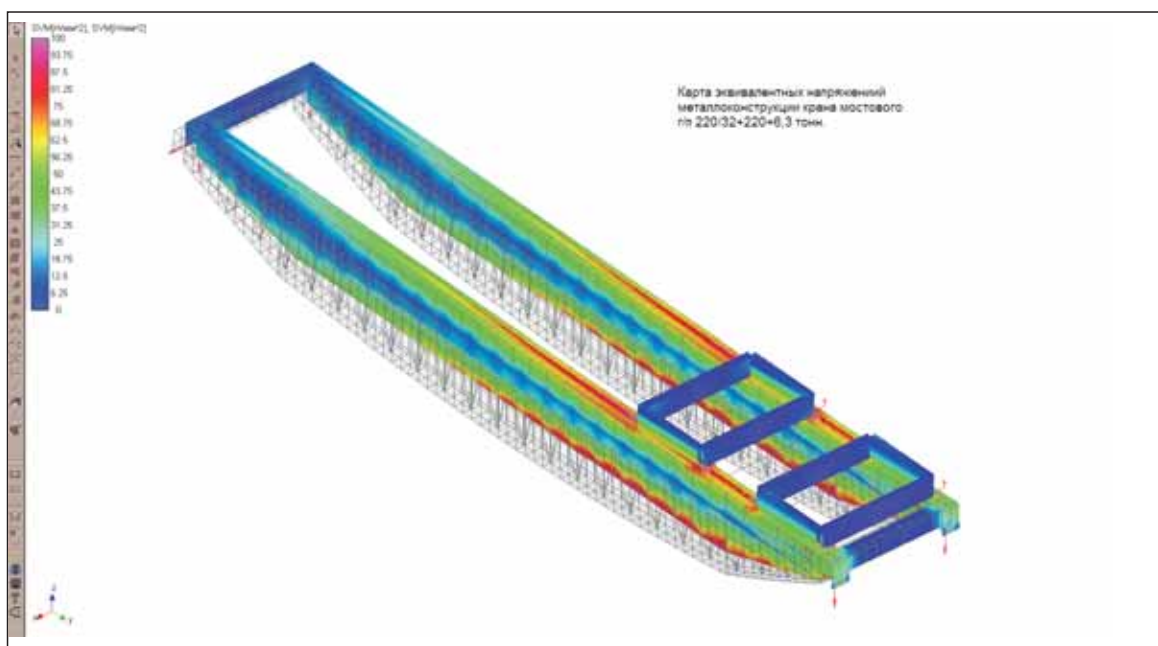
PEMA

PORT EQUIPMENT MANUFACTURERS ASSOCIATION



МЕЖДУНАРОДНАЯ АССОЦИАЦИЯ
ПРОИЗВОДИТЕЛЕЙ ПОРТОВОГО ОБОРУДОВАНИЯ

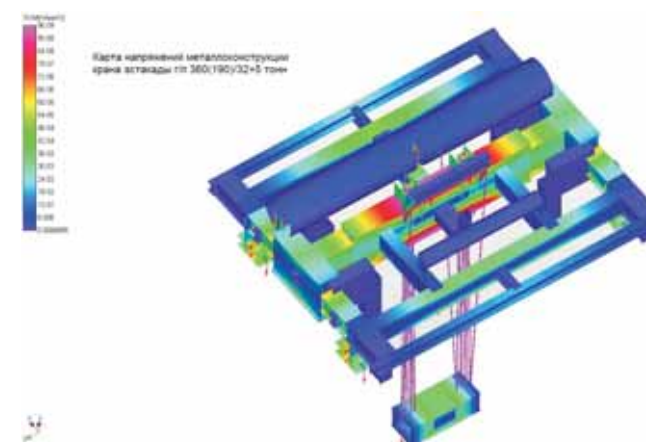
СОБСТВЕННОЕ КОНСТРУКТОРСКОЕ БЮРО ПРОЕКТИРОВАНИЕ КРАНОВ ПО НП-043-03



РАСЧЕТ НАПРЯЖЕНИЙ КОНСТРУКЦИЙ КРАНА



ТРЕХМЕРНОЕ МОДЕЛИРОВАНИЕ



РАСЧЕТ НАПРЯЖЕНИЙ КРАН-ЭСТАКАДЫ



ПОЛЯРНЫЙ КРАН, ФРГ



КРАН ЭСТАКАДЫ, ФРГ





КРАН МАШЗАЛА, ФРГ

МЕЖДУНАРОДНЫЕ ПРОЕКТЫ

В ОСОБОЙ ЭКОНОМИЧЕСКОЙ ЗОНЕ

КАЛИНИНГРАДСКОЙ ОБЛАСТИ





БАЛТКРАН – НЁМЬ - 3 STS КРАНА, ПОРТ ННЛА, ГАМБУРГ (ГЕРМАНИЯ)

СОВМЕСТНЫЕ ПРОЕКТЫ С ИНОСТРАННЫМИ КОМПАНИЯМИ

НАЗВАНИЕ КОМПАНИИ	ГОД	КОЛИЧЕСТВО ПРОЕКТОВ
Нёмль, ФРГ	с 1993г	132
Дрегген, Норвегия	с 1993г	116
Кранбау Еберсвальде, ФРГ	с 2001г	4
Либхерр, Австрия	с 2002г	3
Конекрейнс, Финляндия	с 2003г	12
Техномонтажи, Италия	с 2004г	3
Кальмар, Голландия	с 2004г	3
Ансальдо Реджане, Италия	с 2004г	1

ПРОИЗВОДСТВО

БАЛТКРАН



СОВРЕМЕННОЕ ПРОИЗВОДСТВО



ГАЗОРЕЗАТЕЛЬНЫЙ СТАНОК



ПЛАЗМО- И ГАЗОРЕЗАТЕЛЬНАЯ МАШИНА MESSER



ЛИСТОГИБОЧНЫЕ ВАЛЬЦЫ

ПРОИЗВОДСТВО

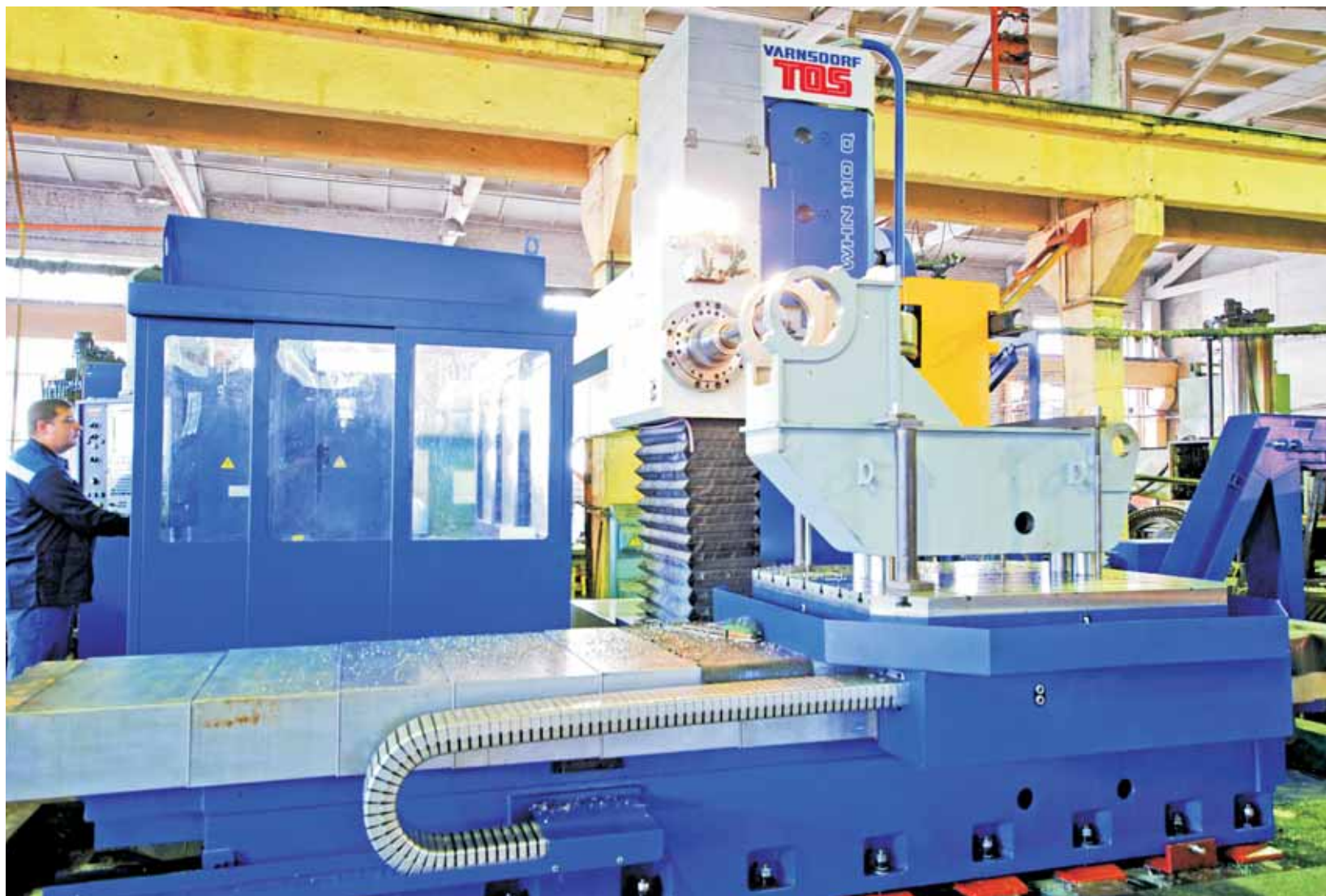
БАЛТКРАН



ОБРАБАТЫВАЮЩИЙ ЦЕНТР ДЛЯ КРУПНОГАБАРИТНЫХ КОНСТРУКЦИЙ



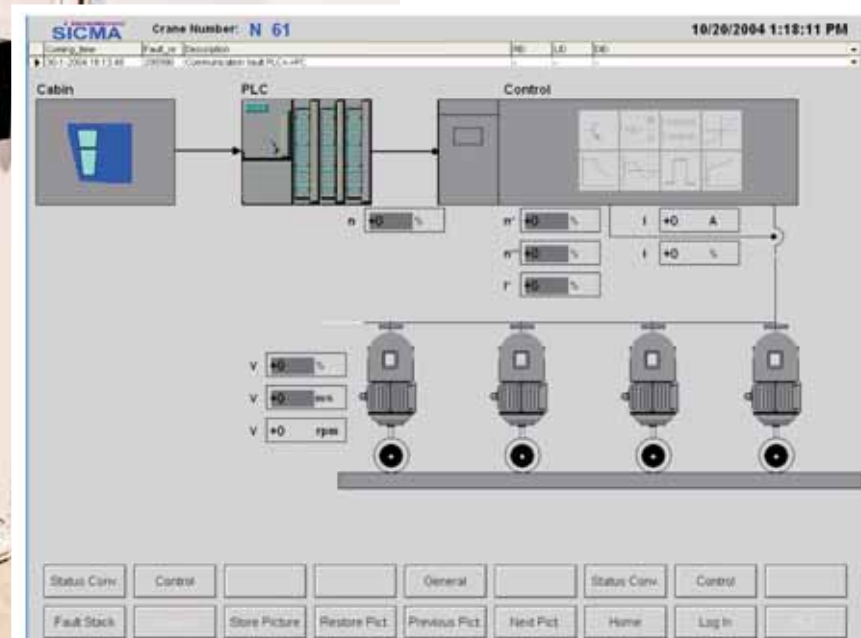
ОБРАБАТЫВАЮЩИЕ ЦЕНТРЫ ДЛЯ КРУПНОГАБАРИТНЫХ КОНСТРУКЦИЙ



НОВЫЙ ОБРАБАТЫВАЮЩИЙ ЦЕНТР



НОВЫЙ МНОГОФУНКЦИОНАЛЬНЫЙ РАСТОЧНОЙ СТАНОК



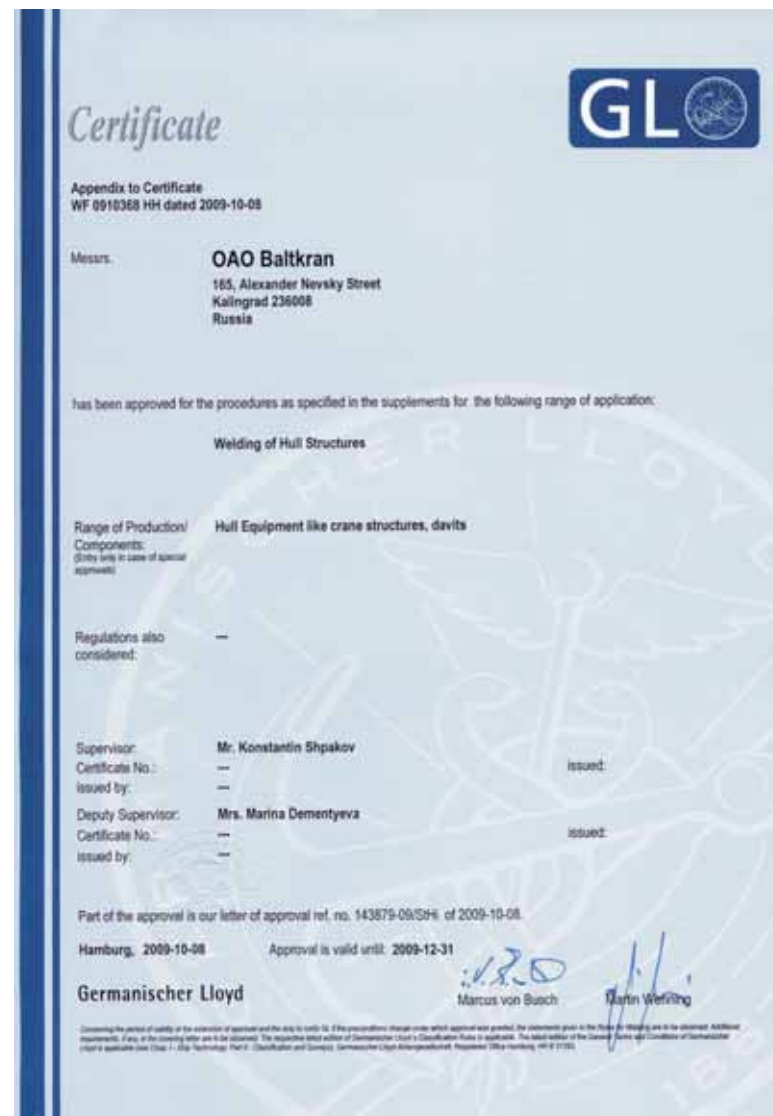
ЭЛЕКТРОШКАФ УПРАВЛЕНИЯ
С ЧАСТОТНЫМИ ПРЕОБРАЗОВАТЕЛЯМИ.

ВЫВОД ИНФОРМАЦИИ НА ЭКРАН
О РАБОТЕ ВСЕХ СИСТЕМ КРАНА



СОВРЕМЕННЫЙ ЛЕНТОЧНЫЙ ТОКОПОДВОД ДЛЯ МОСТОВЫХ КРАНОВ





СЕРТИФИКАТ СООТВЕТСТВИЯ

Выпуск 2. СМК сертифицирована с октября 2005

Выдан Открытому акционерному обществу «Балткран»
236008, Россия, г. Калининград, ул. А.Невского, 165

НАСТОЯЩИЙ СЕРТИФИКАТ УДОСТОВЕРЯЕТ:

система менеджмента качества применительно к проектированию, разработке,
производству, монтажу и сервисному обслуживанию
грузоподъемного оборудования (краны мостовые и стрелового типа)



СЕРТИФИКАТ СООТВЕТСТВИЯ

Выпуск 2. СМК сертифицирована с октября 2005

Выдан Открытому акционерному обществу «Балткран»
236008, Россия, г. Калининград, ул. А.Невского, 165

НАСТОЯЩИЙ СЕРТИФИКАТ УДОСТОВЕРЯЕТ:

система менеджмента качества применительно к проектированию, разработке,
производству, монтажу и сервисному обслуживанию
грузоподъемного оборудования (краны мостовые и стрелового типа)





		CERTIFIED COPY
Project: Type D-NP.70 Davits		Certificate Number: SPB 0052341
Client: Davit International GmbH		Office: St Petersburg
Client's Order Number: 1346/2		Date: 08 November 2000
		Order Status: Complete
Inspection Dates		Final: 05.11.2000
First: 28.08.2000		

This is to certify that at the request of the Client Messrs "Davit International GmbH" the undersigned Surveyor to this Society attended the JSC "Baltkran" works at Kaliningrad, Russia, for the purpose of examining and testing of two sets of gravity davits (total four davit arms complete with their stools), and four sets of lower blocks, chains and shackles for the above davits, all made to the order of Messrs "Odense Shipyards" and intended for their Yard No. 180.

The Two Sets of Type D-NP.70 Single Point Gravity Davits, Production Nos. 1346/2 - 3 to 6
for use with a life/rescue boat not exceeding a weight of 59311 N, fabricated in accordance with the Contract No. 242 PS and Plan No. G1-1113,

were visually examined on various stages of construction and upon completion found to be in compliance with the plans approved or noted for information by Lloyd's Register (Design Appraisal Document LAMH 2634-1 Issue 3 dated 31.10.2000 refers).
Workmanship was found to be satisfactory.
Certificates for materials and welding consumables, welding procedure specifications, welders' qualifications, NDE operators' qualifications and NDE reports, reports prepared by the manufacturer's Quality Control Dept. were reviewed and found to be acceptable.
Random checks of dimensions were carried out with satisfactory results.

On completion, each davit arm complete with its stool was installed on a test rig simulating 10 degrees trim and 20 degrees list and proof load tested to 2.2 times SWL = $2.2 \times 33000 = 72600$ N at full outreach. The vertical deflection was found to be 25 to 65 mm.
In each case the arm returned to its initial position without residual deformation when the load was released.
After testing the davits were visually examined and found to be satisfactory and without any damage.

For identification purposes the davits were hard-stamped on permanently attached stainless steel plates as follows:

LLOYDS SPB 0052381
SWL 33 kN 11 VA 00

Lower blocks, chains and shackles (all supplied by Davit International GmbH) were satisfactorily proof load tested to 72600 N and hard-stamped as shown above for the davits.


V. Astapov
Surveyor to Lloyd's Register

NOTICE: This certificate is subject to the terms and conditions overleaf, which form part of this certificate.
Lloyd's Register

THIS DOCUMENT IS SUBJECT TO THE TERMS AND CONDITIONS OVERLEAF



ИСПЫТАНИЕ МОСТОВОГО КРАНА

лет
65
1945-2010

НОВОВОРОНЕЖСКАЯ АЭС-2

ЛЕНИНГРАДСКАЯ АЭС-2

СМОЛЕНСКАЯ АЭС

БЕЛОЯРСКАЯ АЭС

КУРСКАЯ АЭС

ТЯНЬВАНЬСКАЯ АЭС

КУДАНКУЛАМСКАЯ АЭС



Год	Место установки крана	Город/страна	Грузоподъемность	
2011	Ленинградская АЭС	Сосновый бор	Кран эстакады 360 (140)/32+5т	1
2011	Ленинградская АЭС	Сосновый бор	Кран машзала 200/32+200+6,3т	1
2010	Белоярская АЭС	Заречный	20/5т	1
2010	Белоярская АЭС	Заречный	12,5/1т	1
2010	Белоярская АЭС	Заречный	12,5т	1
2010	Нововоронежская АЭС	Нововоронеж	Кран эстакады г/п 360 (190)/32+5т	1
2010	Нововоронежская АЭС	Нововоронеж	Кран машзала г/п 180 (220)/32+220+6,3т	1
2010	Нововоронежская АЭС	Нововоронеж	Кран машзала г/п 50/16/6,3т	1
2010	Нововоронежская АЭС	Нововоронеж	Кран машзала г/п 12,5т	1
Козловые краны				
2010	Нововоронежская АЭС	Нововоронеж	50/10т	2
Мостовые краны				
2009	Белоярская АЭС	Заречный	Крановая тележка машзала 180т	1
2009	Белоярская АЭС	Заречный	Кран машзала 180/32+6,3т	1
2009	Белоярская АЭС	Заречный	125/20т	2
2009	Белоярская АЭС	Заречный	80/3,2т	1
2009	Белоярская АЭС	Заречный	15т	1
Козловые краны				
2008	Нововоронежская АЭС	Нововоронеж	32/12,5т	1
2008	Нововоронежская АЭС	Нововоронеж	32/12,5т	1
Мостовые краны				
2008	Смоленская АЭС	Десногорск	160/32т	2
Мостовые краны				
2007	Курская АЭС	Курск	160/32т	1
2007	Ленинградская АЭС	Сосновый бор	160/32т	1
Мостовые краны				
2006	Курская АЭС	Курск	160/32т	1
2006	Ленинградская АЭС	Сосновый бор	160/32т	1
Мостовые краны				
2004	Куданкуланская АЭС	Индия	32/5т	1
2004	Куданкуланская АЭС	Индия	20/5т	3
2004	Куданкуланская АЭС	Индия	15т	2
2004	Куданкуланская АЭС	Индия	5т	1
2004	Куданкуланская АЭС	Индия	2т	1
2004	Куданкуланская АЭС	Индия	1т	2
2004	Тяньваньская АЭС	Китай	32/5т	1

Год	Место установки крана	Город/страна	Грузоподъемность	
Мостовые краны				
2003	Тяньваньская АЭС	Китай	15т	1
2003	Тяньваньская АЭС	Китай	6,3т	5
2003	Тяньваньская АЭС	Китай	5,0т	1
2003	Тяньваньская АЭС	Китай	3,2т	2
2003	Тяньваньская АЭС	Китай	2т	2
2003	Тяньваньская АЭС	Китай	1,6т	2
2003	Тяньваньская АЭС	Китай	1т	6
Мостовые краны				
2002	Тяньваньская АЭС	Китай	50/5т	1
2002	Тяньваньская АЭС	Китай	32/5т	1
2002	Тяньваньская АЭС	Китай	12,5+5т	1
2002	Тяньваньская АЭС	Китай	6,3т	4
2002	Тяньваньская АЭС	Китай	5т	2
2002	Тяньваньская АЭС	Китай	3,2т	3
2002	Тяньваньская АЭС	Китай	2т	4
2002	Тяньваньская АЭС	Китай	1,6т	3
2002	Тяньваньская АЭС	Китай	1т	2
Мостовые краны				
2001	Тяньваньская АЭС	Китай	30/5т	1
2001	Тяньваньская АЭС	Китай	16/3,2т	2
2001	Тяньваньская АЭС	Китай	15т	1
2001	Тяньваньская АЭС	Китай	12,5+5т	1
2001	Тяньваньская АЭС	Китай	6,3т	2
2001	Тяньваньская АЭС	Китай	5т	1
2000	Тяньваньская АЭС	Китай	2т	1

ИТОГО: 104 КРАНА ДЛЯ АТОМНЫХ СТАНЦИЙ Г/П ОТ 1Т ДО 500Т



КРАНЫ ДЛЯ АТОМНЫХ СТАНЦИЙ

БАЛТКРАН



БЕЛОЯРСКАЯ АЭС, РОССИЯ - КОЗЛОВЫЕ КРАНЫ Г/П 50Т
БАЗА МАТЕРИАЛЬНО-ТЕХНИЧЕСКОГО СНАБЖЕНИЯ

КРАНЫ ДЛЯ АТОМНЫХ СТАНЦИЙ

БАЛТКРАН



НОВОВОРОНЕЖСКАЯ АЭС-2, РОССИЯ - КОЗЛОВОЙ КРАН Г/П 32/12,5Т
ОТКРЫТЫЙ СКЛАД ПРИЕМКИ ОБОРУДОВАНИЯ

КРАНЫ ДЛЯ АТОМНЫХ СТАНЦИЙ

БАЛТКРАН



МОСТОВЫЕ КРАНЫ РАБОТАЮЩИЕ НА РАЗНЫХ УРОВНЯХ



ЛЕНИНГРАДСКАЯ АЭС-2, РОССИЯ - МОСТОВОЙ КРАН Г/П 160/32Т



МОСТОВЫЕ КРАНЫ РАБОТАЮЩИЕ НА РАЗНЫХ УРОВНЯХ



КРАН ЭСТАКАДЫ ДЛЯ НОВОВОРОНЕЖСКОЙ АЭС-2 Г/П 360Т. ГРУППА "А" НП-043-03



МОСЭНЕРГО, РОССИЯ - МОСТОВЫЕ КРАНЫ 2 ШТ. Г/П 125/20/5Т + 125/20/5Т
ТАНДЕМНЫЙ ПОДЪЕМ ОБОРУДОВАНИЯ МАШЗАЛА



КУРГАНСКАЯ ТЭЦ, РОССИЯ - МОСТОВЫЕ КРАНЫ 2 ШТ. Г/П 80/10Т + 80/10Т
ТАНДЕМНЫЙ ПОДЪЕМ ОБОРУДОВАНИЯ МАШЗАЛА



КАЛИНИНГРАДСКАЯ ТЭЦ-2, РОССИЯ - МОСТОВЫЕ КРАНЫ 2 ШТ. Г/П 125+125Т
ТАНДЕМНЫЙ ПОДЪЕМ ОБОРУДОВАНИЯ МАШЗАЛА



APL, ЛОС-АНДЖЕЛЕС (США) - 10 КОНТЕЙНЕРНЫХ ПЕРЕГРУЖАТЕЛЯ Г/П 50Т.



ПЕРВЫЙ КОНТЕЙНЕРНЫЙ ТЕРМИНАЛ, ПОРТ САНКТ-ПЕТЕРБУРГ - 3 RMG КРАНА Г/П 45Т.



РЖД, КУНЦЕВО - КОНТЕЙНЕРНЫЙ КРАН Г/П 35Т.



ЛУКОЙЛ, РОССИЯ - КОЗЛОВЫЕ КРАНЫ 2 ШТ. Г/П 32



ОЛИМПИЙСКИЙ СОЧИ - КОЗЛОВЫЕ КРАНЫ 2 ШТ. Г/П 12,5



КАЛИНИНГРАДСКИЙ МОРСКОЙ ПОРТ - ПОРТАЛЬНЫЙ КРАН Г/П 50Т.

ПОРТАЛЬНЫЕ КРАНЫ

БАЛТКРАН



РЕЧНОЙ ПОРТ УСТЬ-КУТ - ПОРТАЛЬНЫЙ КРАН Г/П 50Т.



ВСЕВОЛОЖСК - ПОРТАЛЬНЫЙ КРАН Г/П 32Т.



СУРГУТНЕФТЕГАЗ - ПОРТАЛЬНЫЕ КРАН Г/П 12,5Т.



ОТПРАВКА КРАНОВ

БАЛТКРАН



ОТПРАВКА МОРСКИМ ТРАНСПОРТОМ



ОТПРАВКА МОРСКИМ ТРАНСПОРТОМ. 100% ГОТОВНОСТЬ К ЭКСПЛУАТАЦИИ.

ОТПРАВКА КРАНОВ

БАЛТКРАН



ОТПРАВКА АВТОТРАНСПОРТОМ

КАРТА ПОСТАВОК

БАЛТКРАН





КАТКИ



ЧАСТИ МЕХАНИЗМОВ



ДЕТАЛИ МЕХАНИЧЕСКОЙ ОБРАБОТКИ



ЭЛЕКТРООБОРУДОВАНИЕ



Полный пакет сервисных услуг:

- монтаж
- пусконаладка
- гарантийное и послегарантийное обслуживание
- поставка запчастей





лет
65
1945-2010

БОЛЕЕ 15 000 КРАНОВ И КРАНОВЫХ СИСТЕМ

- > 5 000 КОЗЛОВЫХ КРАНОВ
- > 3 500 МОСТОВЫХ КРАНОВ
- > 3 500 ПОРТАЛЬНЫХ КРАНОВ
- > 150 КОНТЕЙНЕРНЫХ КРАНОВ
- > 3 000 ПРОЧИХ КРАНОВ И КОМПОНЕНТОВ



БАЛТКРАН
ОТДАЙТЕ ГРУЗ В ХОРОШИЕ РУКИ

СПАСИБО ЗА ВНИМАНИЕ!

