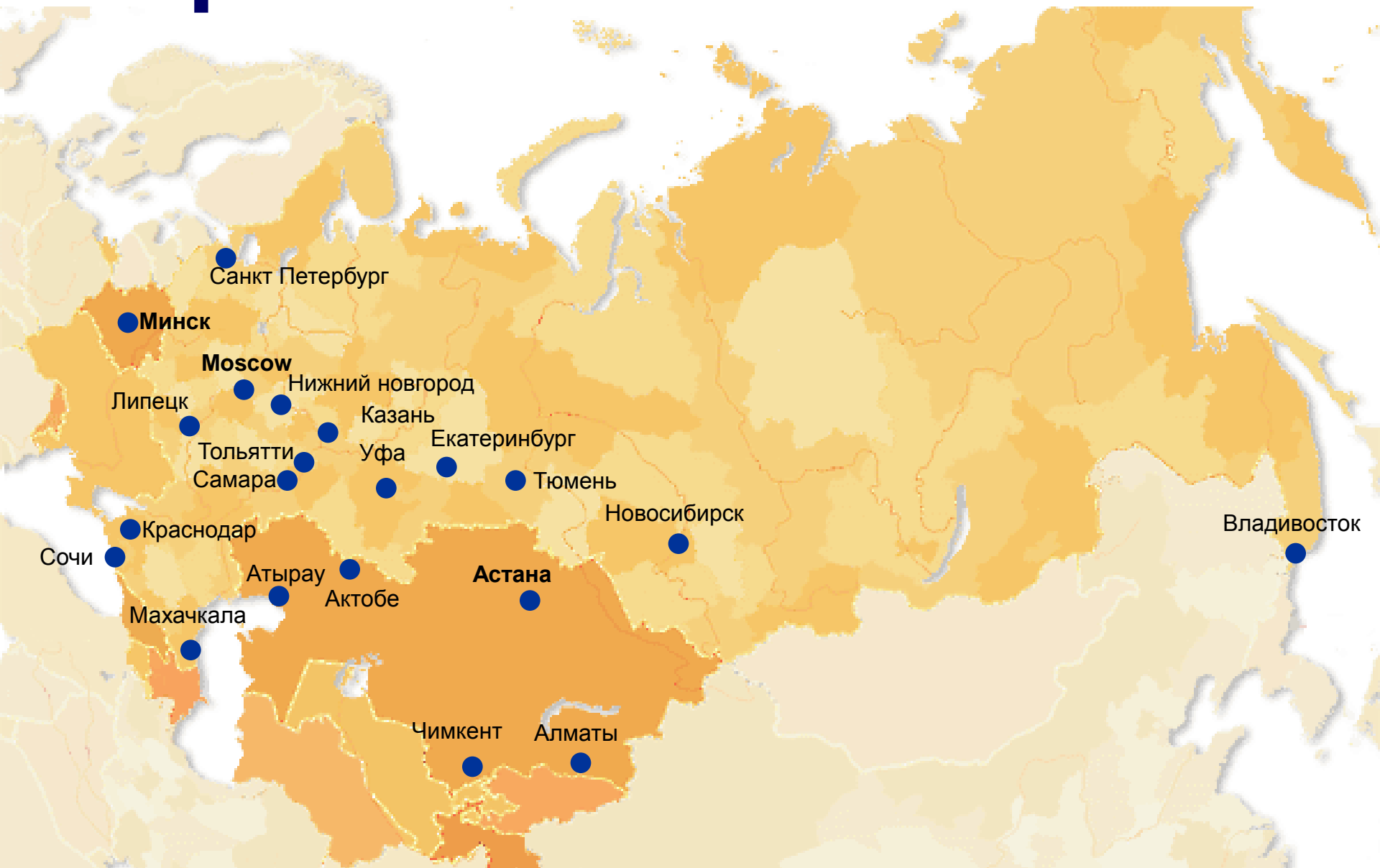


ГК “Промстройконтракт”



Апрель 2012

Карта ПСК



Опалубка перекрытий **PSK-CUP**



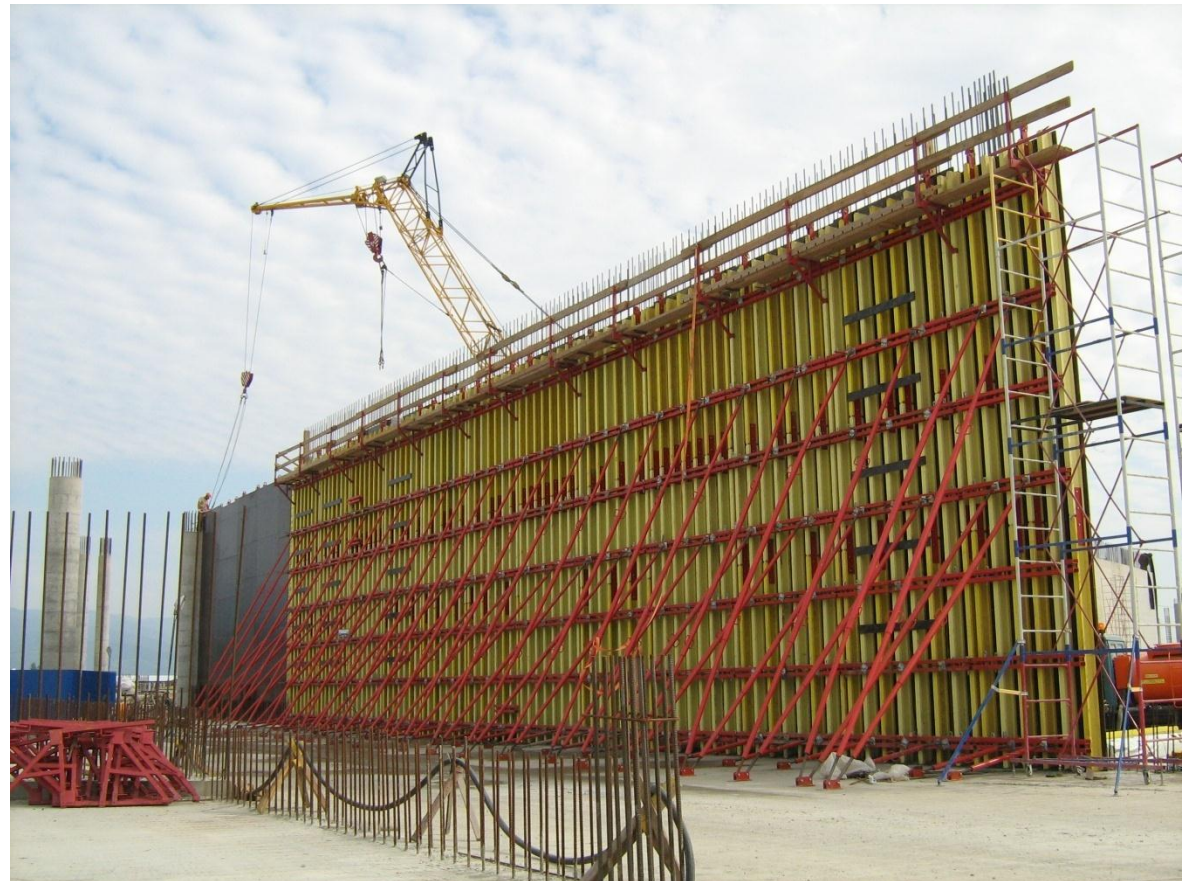
**Нововоронежская
атомная станция**



**Белоярская
атомная станция**



Балочно-ригельная опалубка PSK-Classic



Универсальная мелкошитовая опалубка MSK



**Богучанская
гидроэлектростанция**



Средне-Уральская

Деревянная балка - **Kraft Plus**

«Kraft Plus»—это полный аналог балок (Doka, Peri).



PSK-SMS

Совместное предприятие



**Тоннельная
опалубка**

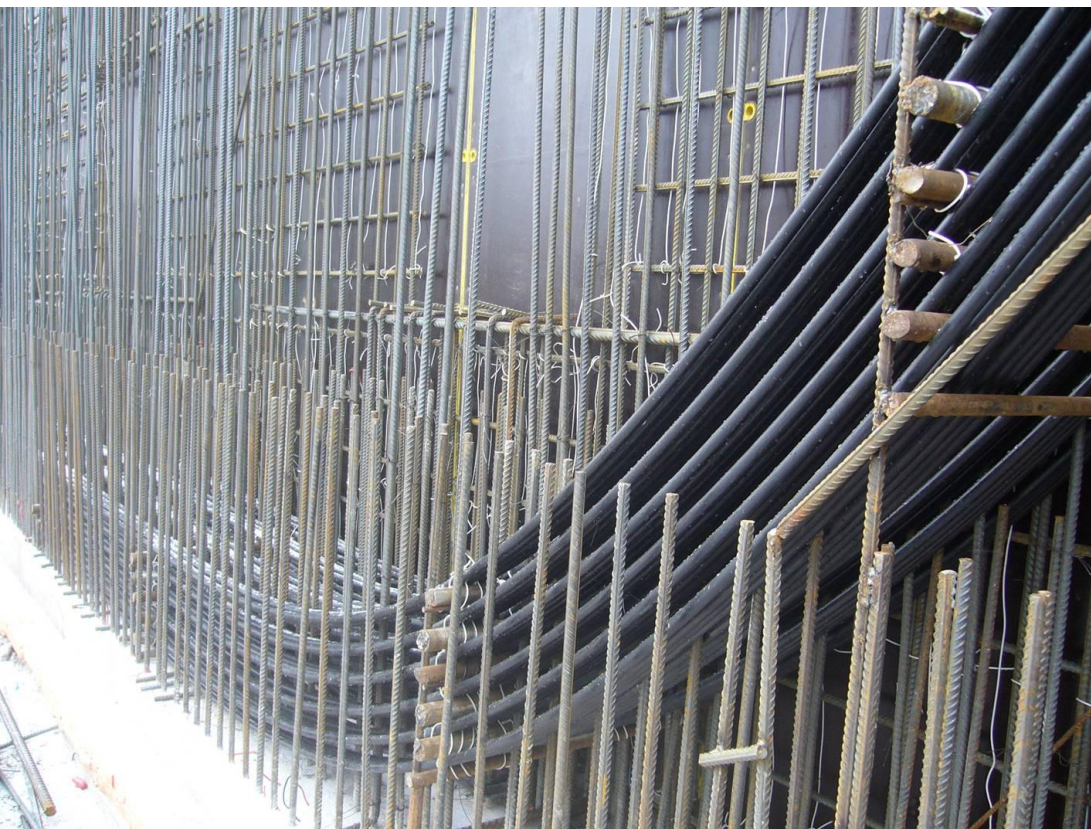
**Опалубка
водоводов**

**Мостовая
опалубка**

**Гидравлическая
опалубка**

**Опалубка для
градирни и
силосов**

DSI-PSK Совместное предприятие Dywidag Systems International - PromStroiKontrakt



DSI

Know-how
Experience
Specialists



Joint Venture
DSI-PSK



PSK

Clients database
Network in CIS
Sales force
Engineers

PSK-FIP Совместное производство

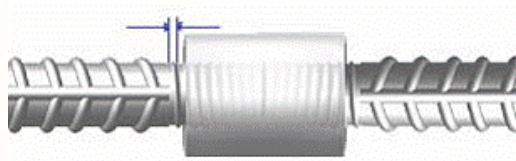


**Мостовые
опорные
части**

**Демпфирую
щие
устройства**

**Антисейсми
ческие
устройства**

Технологии механических соединений арматуры



LENTON

DYWIDAG **DSI**

PRESKO



Dextra

LENTON

Система механического соединения с
конусной резьбой



Размеры арматуры:

10мм - 57мм

Имеются муфты:

Стандартные
Переходные

Позиционные

Сварные

Болтовые

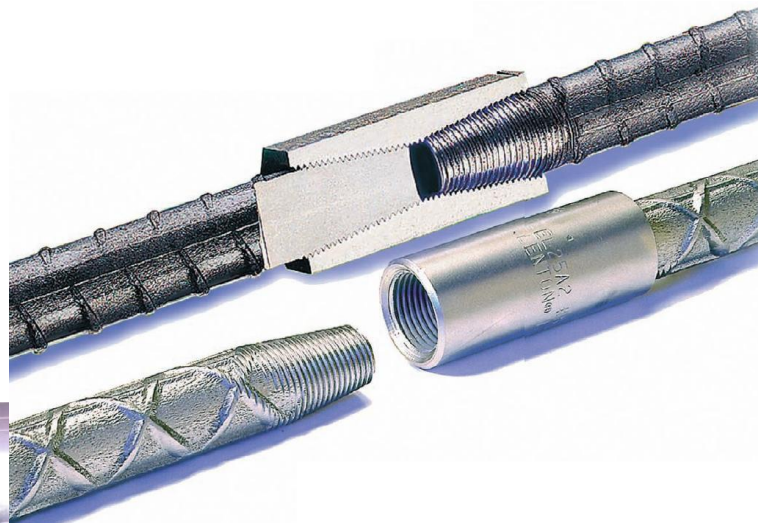
**Номинальное
значение текучести:**

до 550 МПа

**Прочность на
растяжение:**

до 750 МПа

Оборудование LENTON

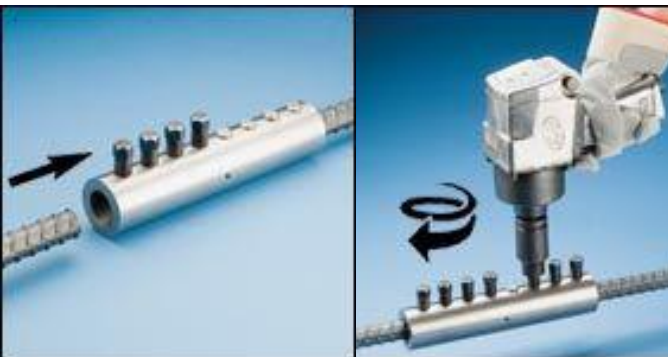
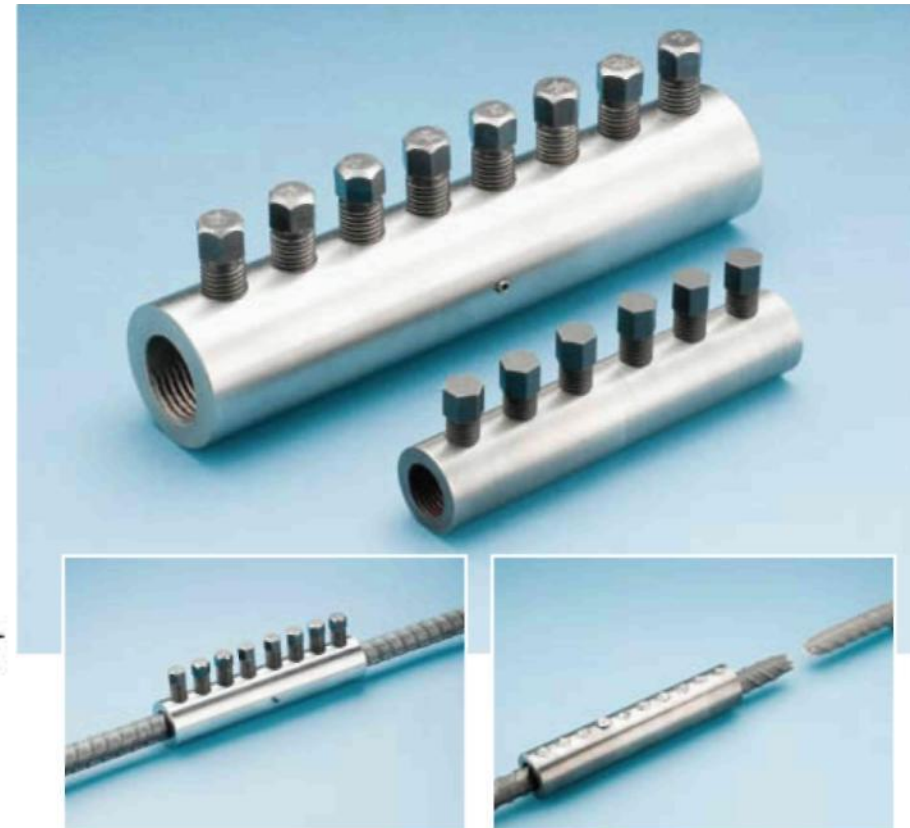


Lenton Lock

Новый тип соединения арматуры производства ERICO®, не требует специальной подготовки концов стержней, хорошо подходит для использования на стройплощадке.

Идеальный вариант для нового строительства и ремонтно-восстановительных работ.

LENTON® LOCK





ПРОМСТРОЙКОНТРАКТ

ГРУППА КОМПАНИЙ

BAR **TEC**

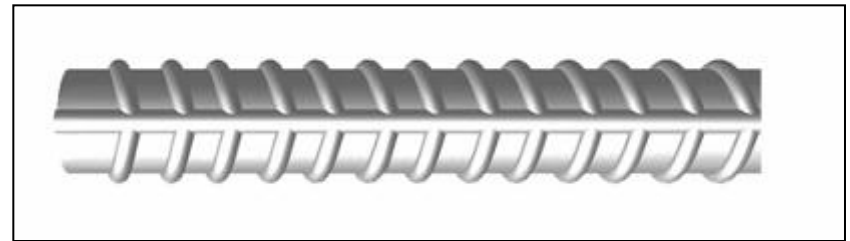


Dextra

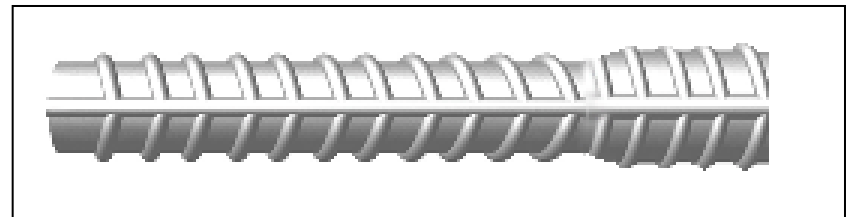


Технология нарезания резьбы

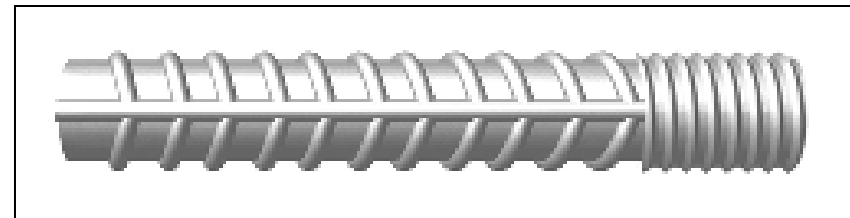
1) Нарезание стержней и торцовка



2) Холодное формование



3) Нарезание резьбы



Оборудование Dextra Bartec



Гидравлическая мобильная установка PRESKO ПП-А80



- Пресс гидравлический серии ПП-А – 1 шт.;
- Комплект ЗИП для пресса (сменные уплотнительные кольца);
- Станция насосная НЭЭ-2,0И20-Т1-В-РД - 1 шт.;
- РВДИ(У)5000К рукава высокого давления Yokohama, 5 м. с быстроразъемными соединениями БРСН/БРСД – 2 шт.;
- Комплект матриц на выбор из доступного диапазона (по умолчанию на 32 мм.);
- Пружинный балансир БС50-1,5 (50 кг, трос 1,5 м.).

САМОРЕГУЛИРУЕМАЯ ОРГАНИЗАЦИЯ НЕКОММЕРЧЕСКОЕ
ПАРТНЕРСТВО "ОБЪЕДИНЕНИЕ ОРГАНИЗАЦИЙ ВЫПОЛНЯЮЩИХ
СТРОИТЕЛЬСТВО, РЕКОНСТРУКЦИЮ И КАПИТАЛЬНЫЙ РЕМОНТ
ОБЪЕКТОВ АТОМНОЙ ОТРАСЛИ "СОЮЗАТОМСТРОЙ"



Утверждено
решением общего собрания
членов СРО НП «СОЮЗАТОМСТРОЙ»
Протокол № 7
от «17» февраля 2012г.

СТАНДАРТ ОРГАНИЗАЦИИ

Требования к механическим соединениям арматуры
железобетонных конструкций, предусмотренных рабочей
документацией, при выполнении работ по строительству,
реконструкции и капитальному ремонту ОИАЭ

1-я редакция

СТО СРО-С 60542960 00011-2012

Москва
2012

Предисловие

Цели и принципы стандартизации в Российской Федерации установлены
Федеральным законом от 27 декабря 2002 г. № 184-ФЗ «О техническом
регулировании» и Федеральным законом от 1 мая 2007 г. № 65-ФЗ «О внесении
изменений в Федеральный закон «О техническом регулировании», а правила
применения Стандарта организации – ГОСТ Р 1.4–2004 «Стандартизация в
Российской Федерации. Стандарты организаций. Общие положения».

Сведения о стандарте

1 РАЗРАБОТАН ЗАО "Промстройконтракт"

2 ВНЕСЕН Советом СРО НП «СОЮЗАТОМСТРОЙ»

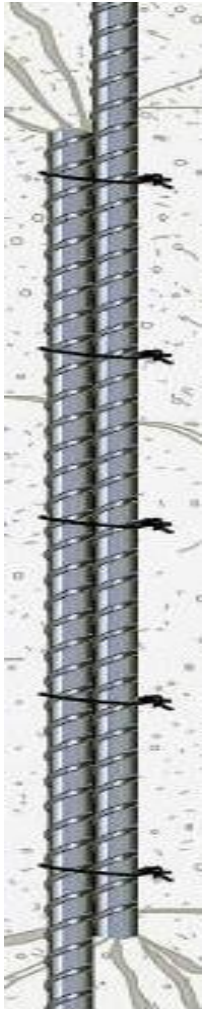
3 УТВЕРЖДЕН И ВВЕДЕН В ДЕЙСТВИЕ Протоколом общего собрания
СРО НП «СОЮЗАТОМСТРОЙ» № 7 от «17» февраля 2012 года

4 ВВЕДЕН ВПЕРВЫЕ

РАСЧЕТ СТОИМОСТИ перехлеста на примере d=32мм

$$50d * 0.032\text{м} * 6.3\text{кг} * 30\text{руб} = \\ 302 \text{ рубля}$$

Стоимость муфты 260 рублей



СПАСИБО ЗА ВНИМАНИЕ

