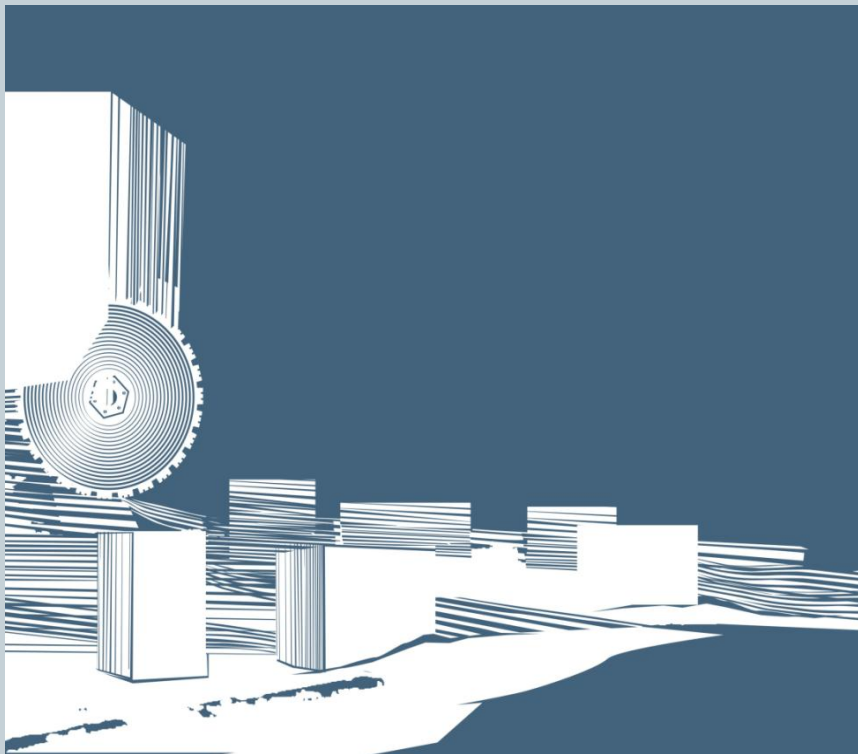


ОСВОБОЖДАЕМ ПРОСТРАНСТВО ДЛЯ НОВЫХ ВОЗМОЖНОСТЕЙ ПОСТОЯННО СОВЕРШЕНСТВУЯ ПРОЦЕССЫ РЕЗКИ И ДЕМОНТАЖА

ИНТЕЛЛЕКТУАЛЬНЫЙ ДЕМОНТАЖ

Практические аспекты



Группа строительных компаний «РЕФОРМА»

Опыт успешной работы – 14 лет.

Клиенты доверяют нам с 1998 года.

Исключительно узкая специализация:

- ✓ Демонтаж зданий и сооружений
- ✓ Резка и разборка конструкций
- ✓ Переработка строительных отходов
- ✓ Дезактивация объектов и территории
- ✓ Вывод из эксплуатации объектов ядерного топливного цикла



МИССИЯ КОМПАНИИ



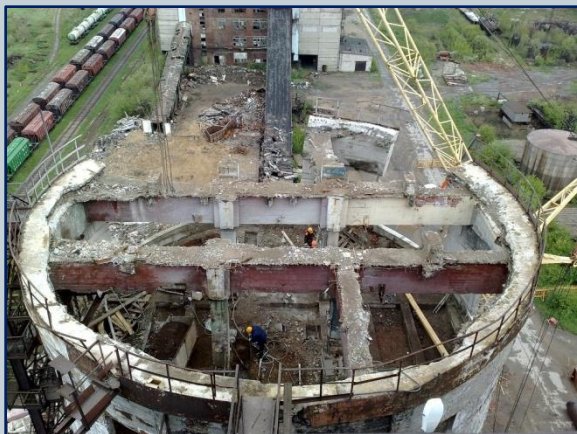
Освобождаем пространство для новых возможностей, обеспечивая радиационную безопасность территории и населения, постоянно совершенствуя технологический процесс.



ПРИНЦИПЫ РАБОТЫ КОМПАНИИ



- Применение самых передовых технологий
- Использование самой совершенной техники
- Индивидуальный и внимательный подход к проектам
- Оптимальное решение для каждого Клиента
- Исключительно пунктуальные отношения



ЛИЦЕНЗИИ, ДОПУСКИ, СВИДЕТЕЛЬСТВА

Свидетельства СРО о допуске к работам по сносу строений и разборке конструкций на особо опасных, технически сложных и уникальных объектах (НП Союзатомстрой, НП Энергострой)

Лицензия Управления ФСБ России на ведение работ с использованием сведений, составляющих гос. тайну

Сертификат ИСО 9001-2008 применительно к разборке и сносу зданий и сооружений, демонтажу железобетонных конструкций



ИНТЕЛЛЕКТУАЛЬНЫЙ ДЕМОНТАЖ



УНИКАЛЬНЫЙ инженерно-технологичный подход к разрушению Объектов

- ❖ Выбор наилучшей технологии производства работ
- ❖ Индивидуальный проект производства работ
- ❖ Грамотная подготовка работ
- ❖ Оперативность в принятии решений
- ❖ Точное следование правилам охраны труда и ТБ



РЕЗУЛЬТАТЫ РАБОТЫ КОМПАНИИ



Выполненные специалистами Компании работы:

- ✓ *демонтаж 130 зданий*
- ✓ *вырезано 140 000 м3 бетона*
- ✓ *пробурено более 300 км. отверстий*



ПАРК СОБСТВЕННОЙ ТЕХНИКИ КОМПАНИИ



АЛМАЗНАЯ техника для резки железобетона

(канатные системы, дисковые пилы, сверлильные системы)

ЭКСКАВАТОРЫ в комплектации 'Demolition'

(универсальные машины с выносом стрелы до 35 метров)

ГИДРОМОЛОТ FRACTUM (200) – мощнейший в мире

(разрушение негабаритов любого размера и материала)

РОБОТЫ-МАНИПУЛЯТОРЫ СЕРИИ "BROCK" и РОБОТИЗИРОВАННЫЕ ДИСТАНЦИОННО УПРАВЛЯЕМЫЕ УСТРОЙСТВА

(возможность работы с загрязненным оборудованием)

Мобильный дробильно-сортировочный Комплекс

(переработка строительных отходов на месте работы)



ПРЕИМУЩЕСТВА СОТРУДНИЧЕСТВА С НАМИ



Команда опытных сотрудников-профессионалов своего дела

Собственный парк современной высокоэффективной техники

Предельная пунктуальность исполнения Проектов (сроки и качество)

Уникальный и индивидуальный подход: *“Интеллектуальный Демонтаж”*

Разумные параметры «Цена - Качество» и всесторонняя Клиентоориентированность

ОПЫТ РАБОТЫ НА ОБЪЕКТАХ ГК «РОСАТОМ»



- **Горно-химический комбинат (г. Железногорск)**
Демонтаж зданий хранилищ отработанного ядерного топлива
- **ФГУП ПО Маяк (г. Озерск)**
Демонтаж объекта «Комплекс 300»
- **Белоярская АЭС (Свердловская обл.)**
Алмазная резка и сверление технологических отверстий при строительстве блока БН-800



ОПЫТ РАБОТЫ НА ЭНЕРГЕТИЧЕСКИХ ОБЪЕКТАХ



- **Березовская ГРЭС (ОГК - 4)**

Демонтаж фундаментов узла приема топлива

- **Уфимские ТЭЦ – 1,2,4 (Башкирэнерго)**

Демонтаж зданий, фундаментов цехов

- **Казанская ТЭЦ – 2 (Татэнерго)**

Демонтаж котельного цеха и дымовых труб

- **Угличская ГЭС (Русгидро)**

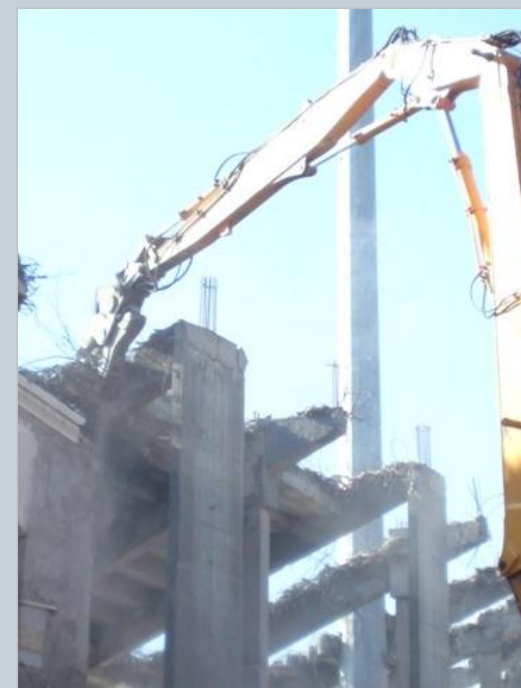
Демонтаж фундамента рабочего колеса ГА

- **Березниковская ТЭЦ - 2 (ТГК - 9)**

Демонтаж фундамента турбокомпрессора

- **Камская ГЭС (ТГК - 9)**

Демонтаж карт набережной



ОПЫТ РАБОТЫ НА ПРОМЫШЛЕННЫХ ОБЪЕКТАХ



- ФосАгро АГ
- Русская медная компания
- Уральская горно-металлургическая компания
- Евраз – холдинг
- Магнитогорский металлургический комбинат
- Группа НЛМК
- Холдинг Металлоинвест
- Трубная Металлургическая Компания и др.



КОНТАКТНАЯ ИНФОРМАЦИЯ



620041, Свердловская область, г. Екатеринбург
ул. Маяковского, дом 25А, оф.1110

тел./факс: +7 (343) 3-898-260, 3-898-250

www.reforma-sk.ru



СПАСИБО ЗА ВНИМАНИЕ

