

# *Intergraph SmartPlant*

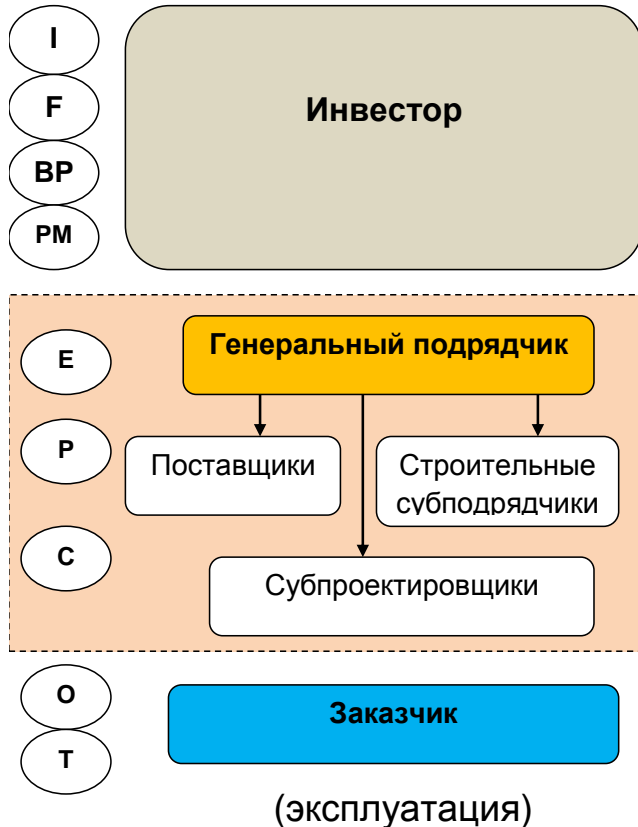
**Управление инженерными данными на всех  
стадиях жизненного цикла промышленных  
объектов**

**Максимов Николай Сергеевич  
Директор по развитию бизнеса  
Российского отделения Process, Power & Marine**



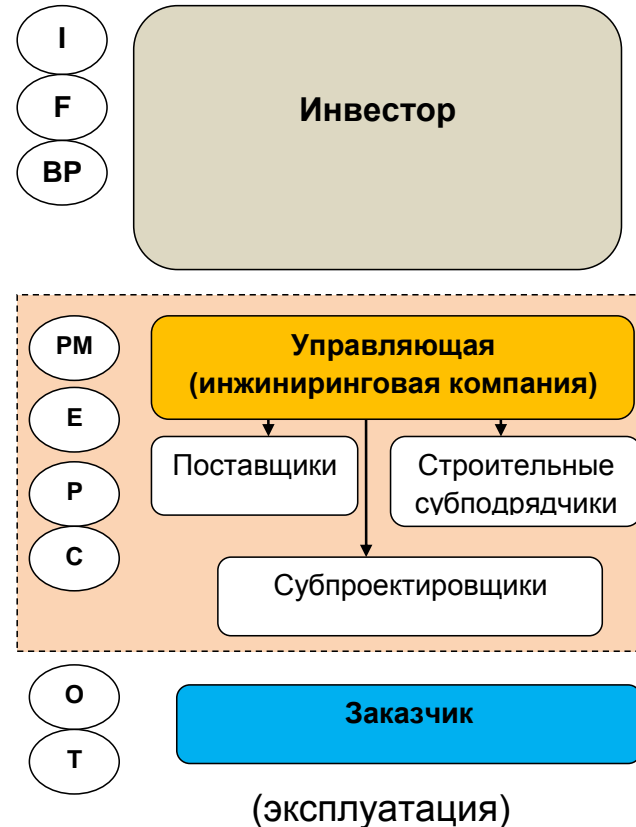
## ЕРС контракт

(инжиниринг, поставки, строительство)



## ЕРСМ контракт

(управление инжинирингом, поставками, строительством)

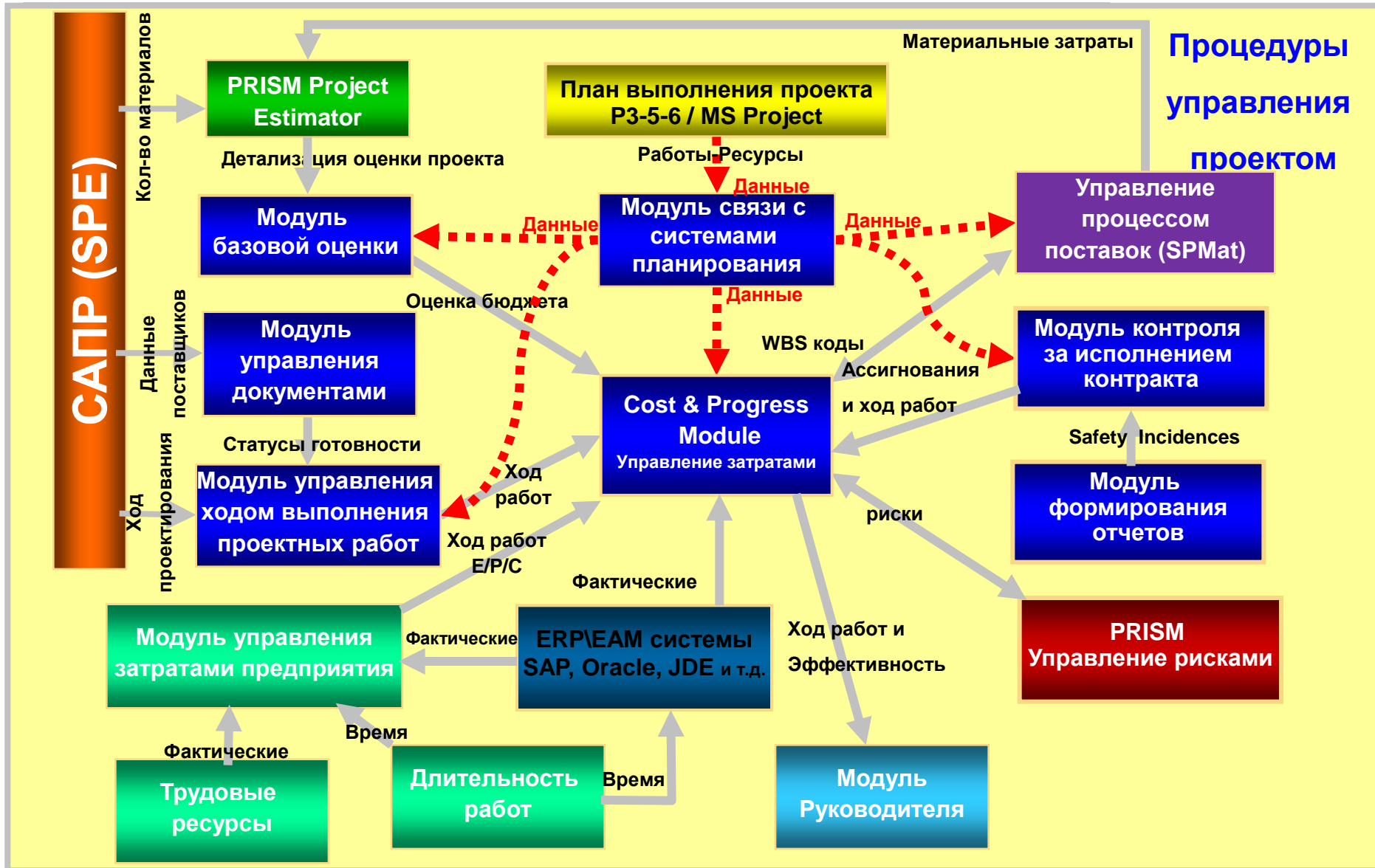


**I** Investment plan – Инвестиционный план  
**F** Financing – Финансирование  
**BP** Business planning – Бизнес планирование

**PM** Project management – Управление  
**E** Engineering – Инжиниринг  
**P** Procurement – Поставки

**C** Construction – Строительство  
**O** Operation – Эксплуатация  
**T** Transfer – Реализация

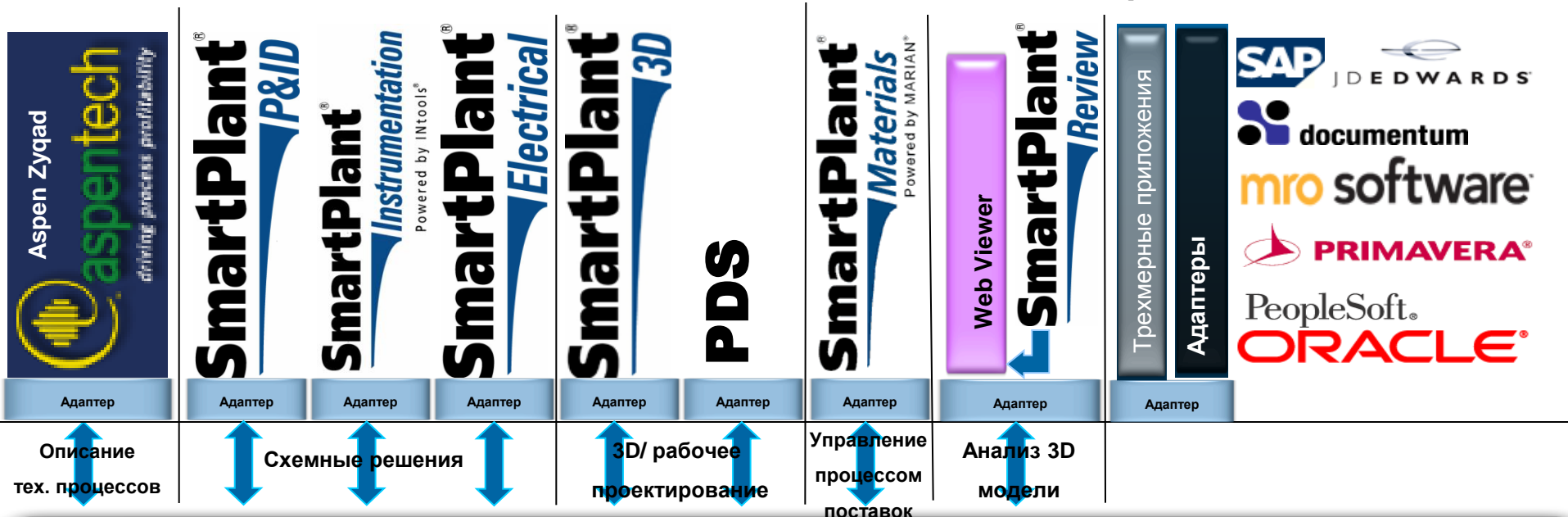




# SmartPlant<sup>®</sup> Enterprise



Лучшая комбинация:  
Решения и Интеграция

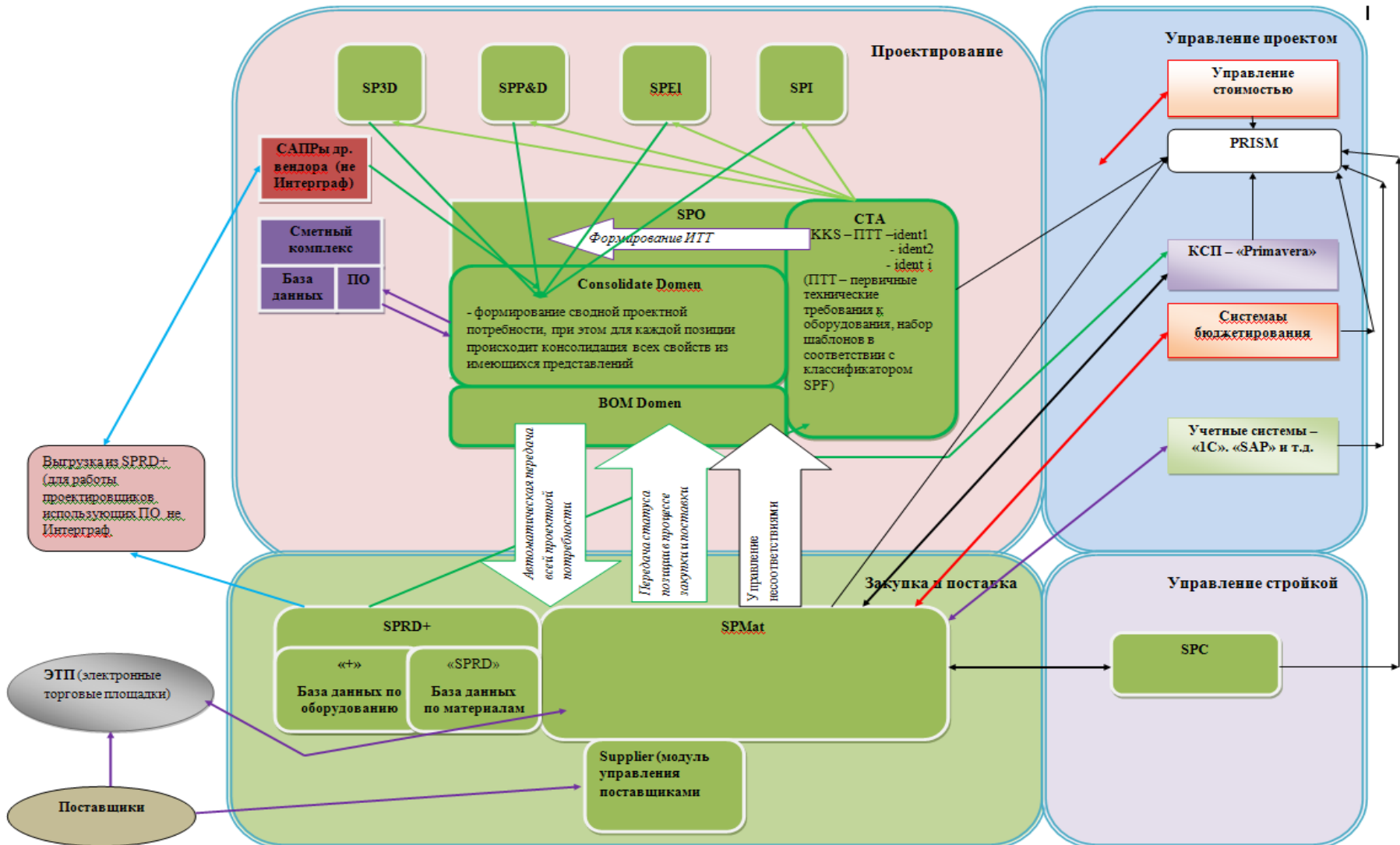


## SmartPlant<sup>®</sup> Foundation

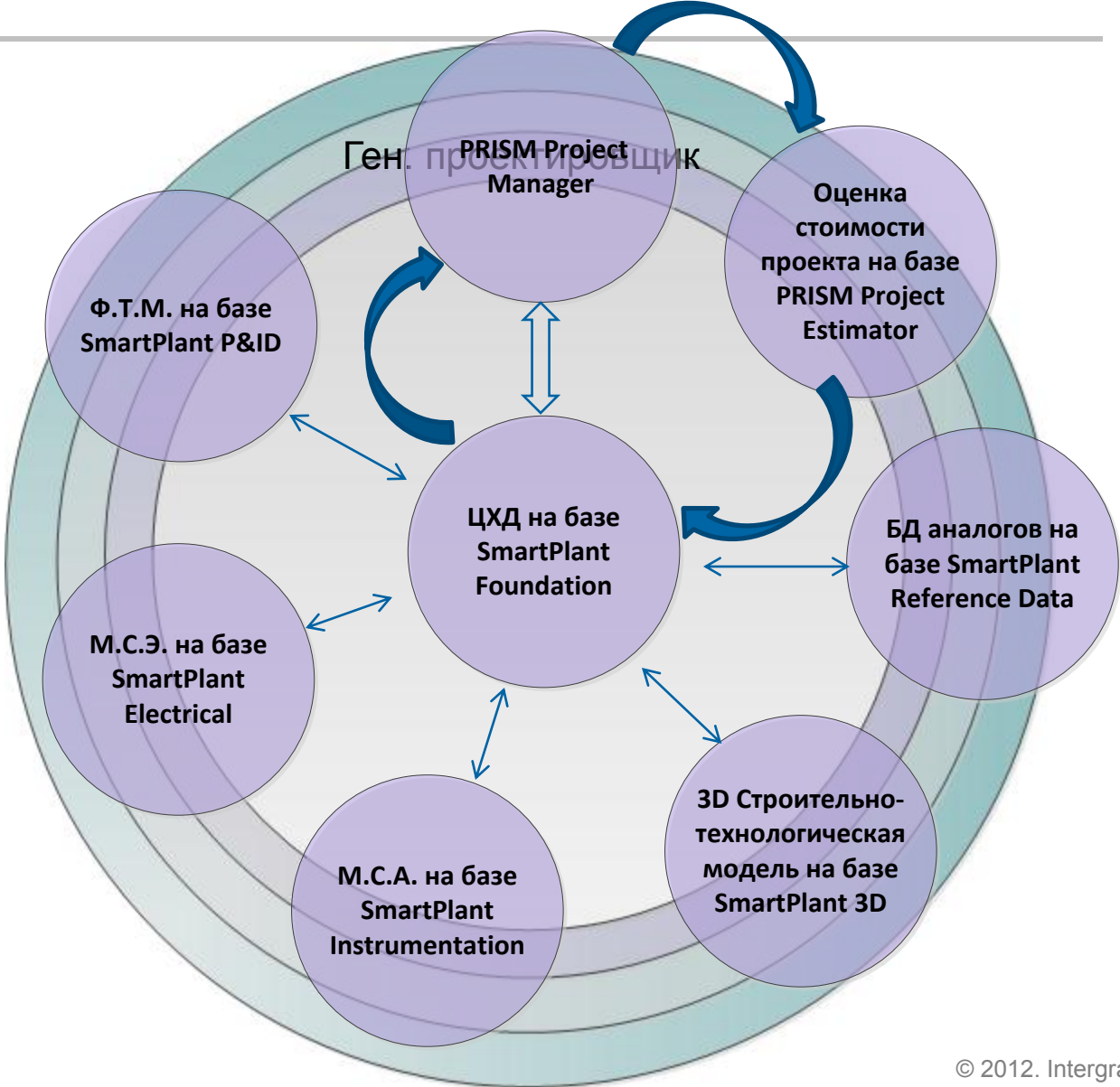
Управление технической информацией на всех стадиях ЖЦ промышленного объекта

Технический документооборот	Интеграция	Управление и обмен технической информацией	Единое рабочее пространство	Управление изменениями
-----------------------------	------------	--	-----------------------------	------------------------

- ЦХД всей технической информации по объекту для всех стадий ЖЦ;
- Централизованное управление инженерными данными и технической документацией;
- Контролируемый обмен и доступ к данным всех участников поддержки ЖЦ;
- Управление ревизиями и версиями;



# Решения Intergraph на этапе ТЭО и оценки стоимости проекта

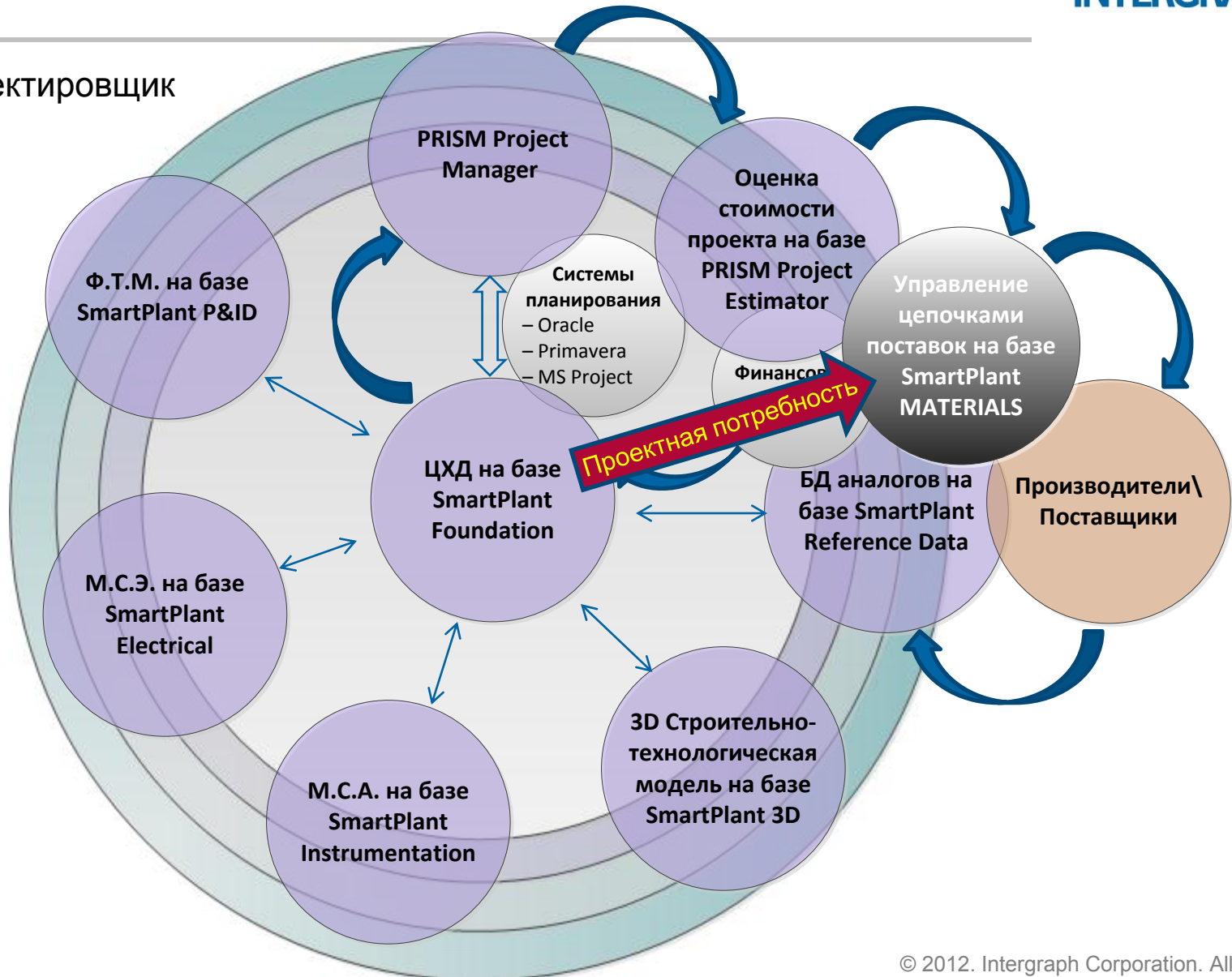




# Решения Intergraph на этапе Техпроекта и РД

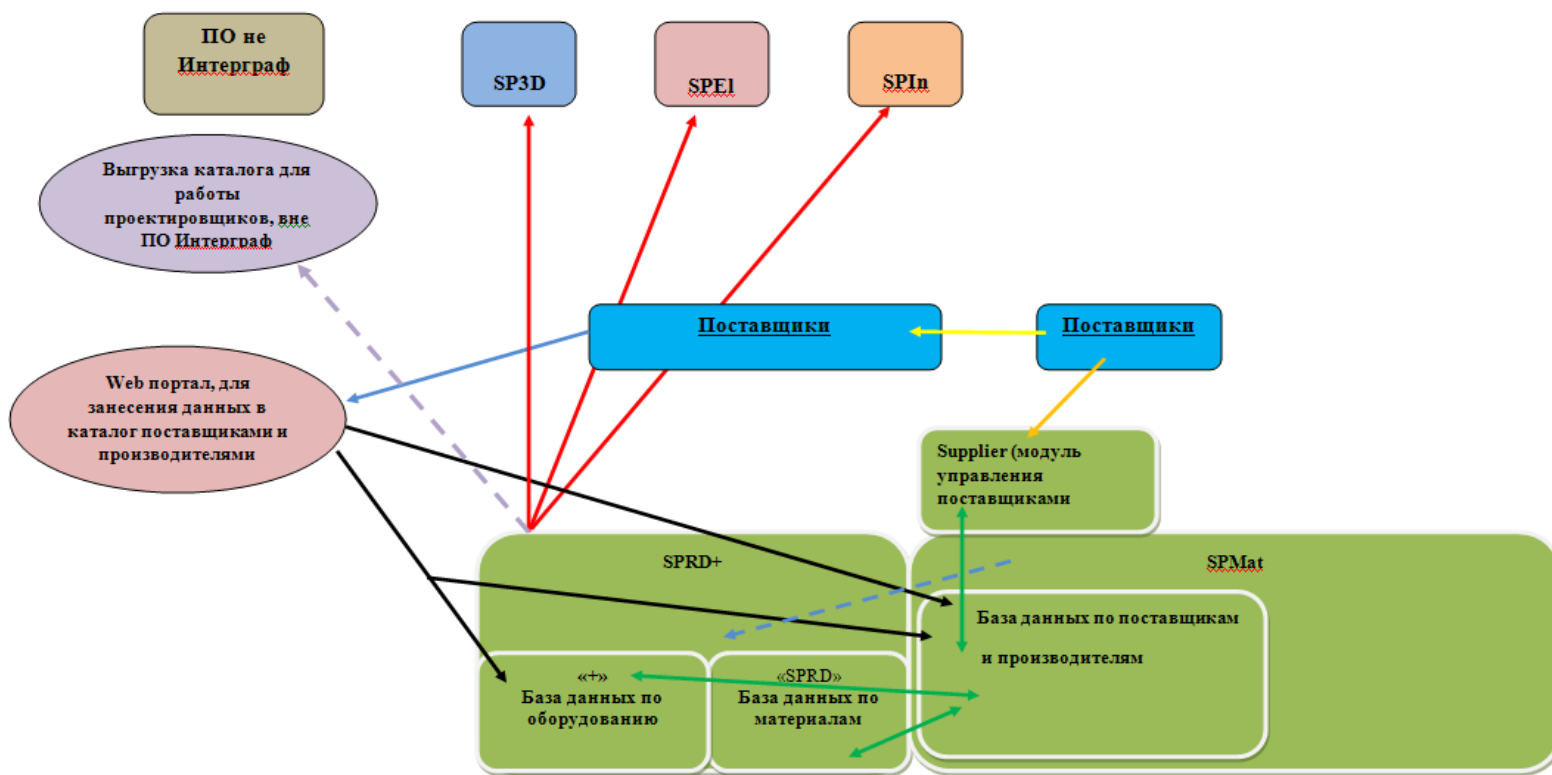


Ген. проектировщик





База данных предприятия SPRD+ \SPMat, базы данных САПР: SP3D, SPE1, SPIн



Легенда:

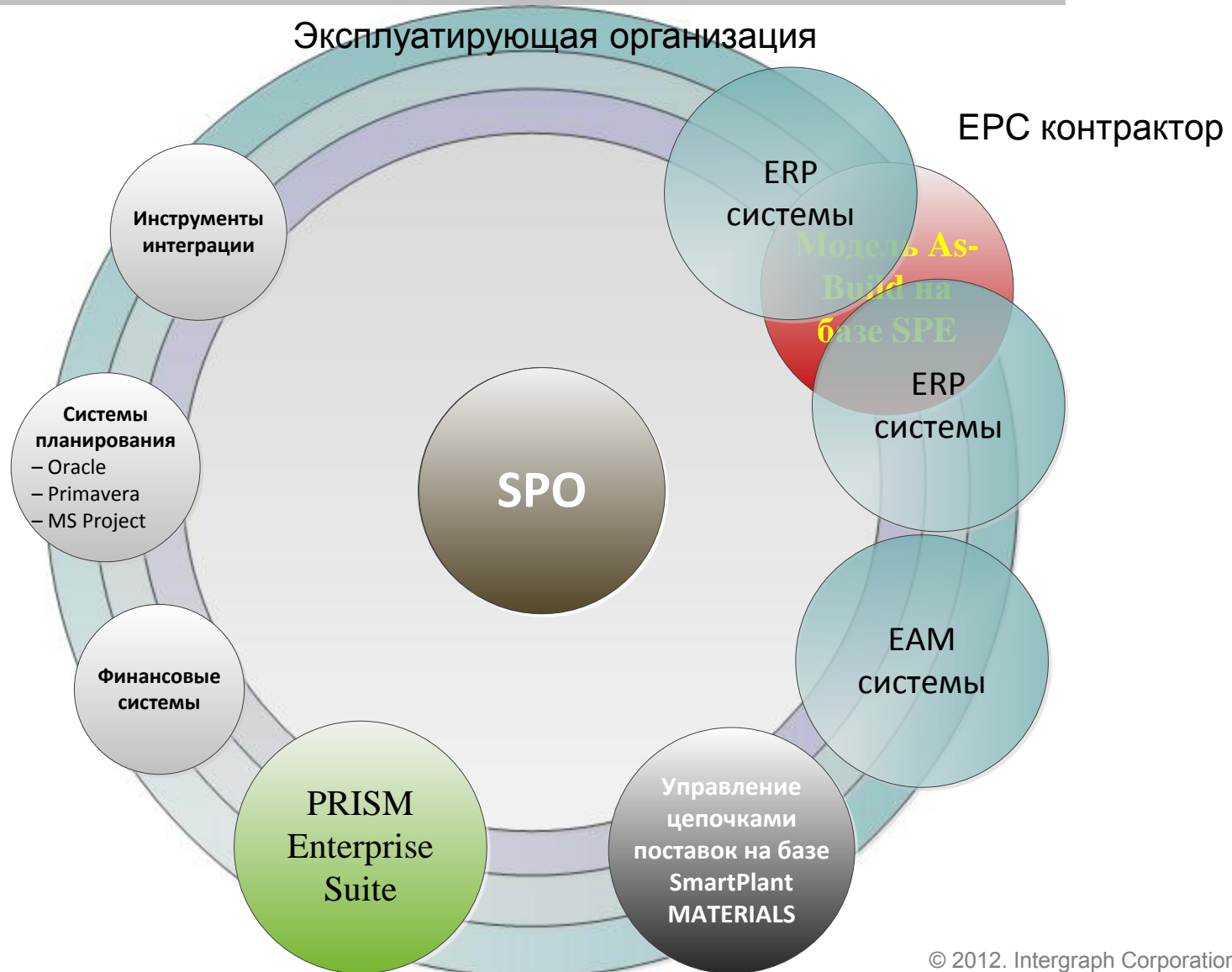
- - внутренние связи системы,      → - занесение данных,      → - участие в конкурсных процедурах,
- ← - - - - занесение данных и создание временного ident каталога, если на торги вышел поставщик, либо изделие отсутствующее в каталоге.
- ← - обязанность поставщика выигравшего конкурс, зарегистрироваться в Каталоге и актуализировать данные,
- - наполнение баз данных SP3D, SPE1, SPIн      → - вход поставщиков на Web портал для заполнение каталога
- - - - выгрузка каталога для работы проектировщиков (создание спецификаций и подготовка для загрузки в SPO), работающих вне ПО Интерграф

# Решения Intergraph на этапе Строительства и получения ИД



Ген. проектировщик

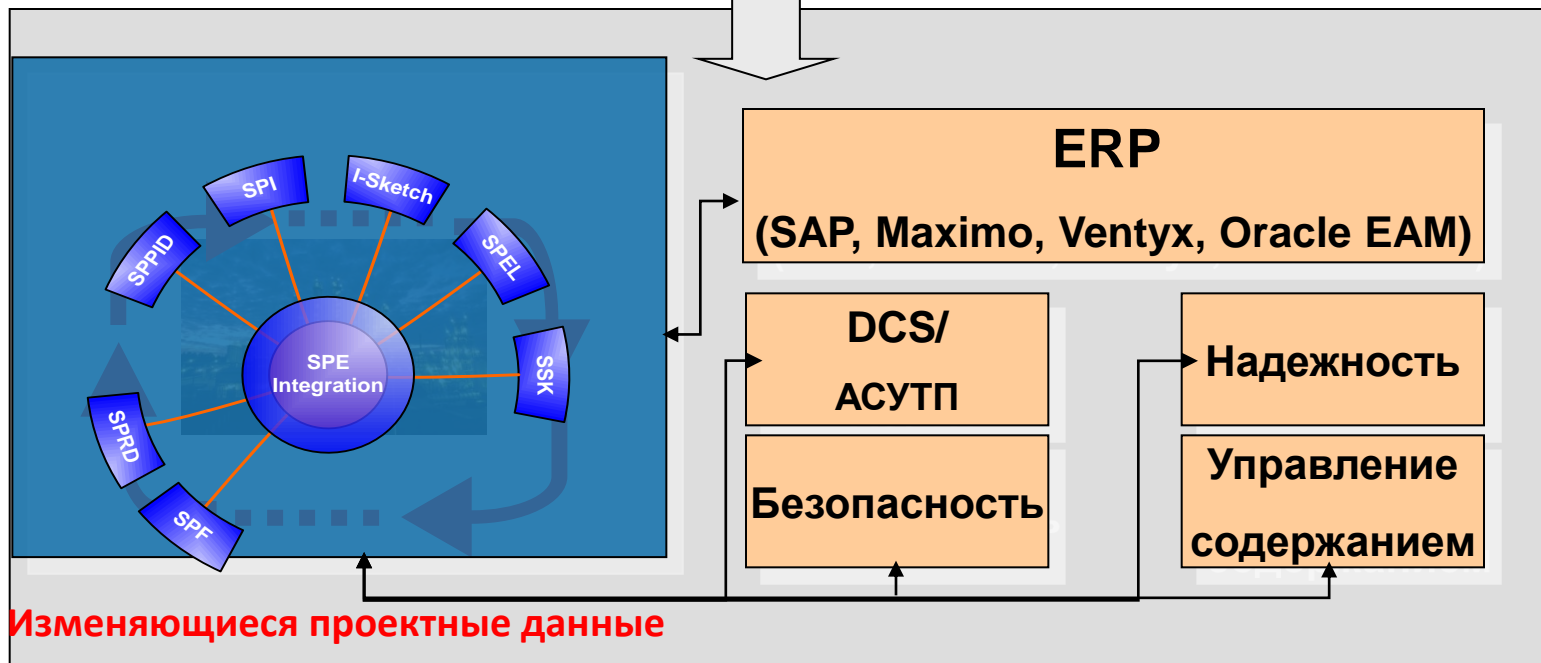




# SPO – решение для обслуживания и эксплуатации



Общий Web-портал,  
сконфигурированный  
под бизнес-процесс  
Заказчика



---

# INTERGRAPH

## Process, Power & Marine

Спасибо за внимание

---

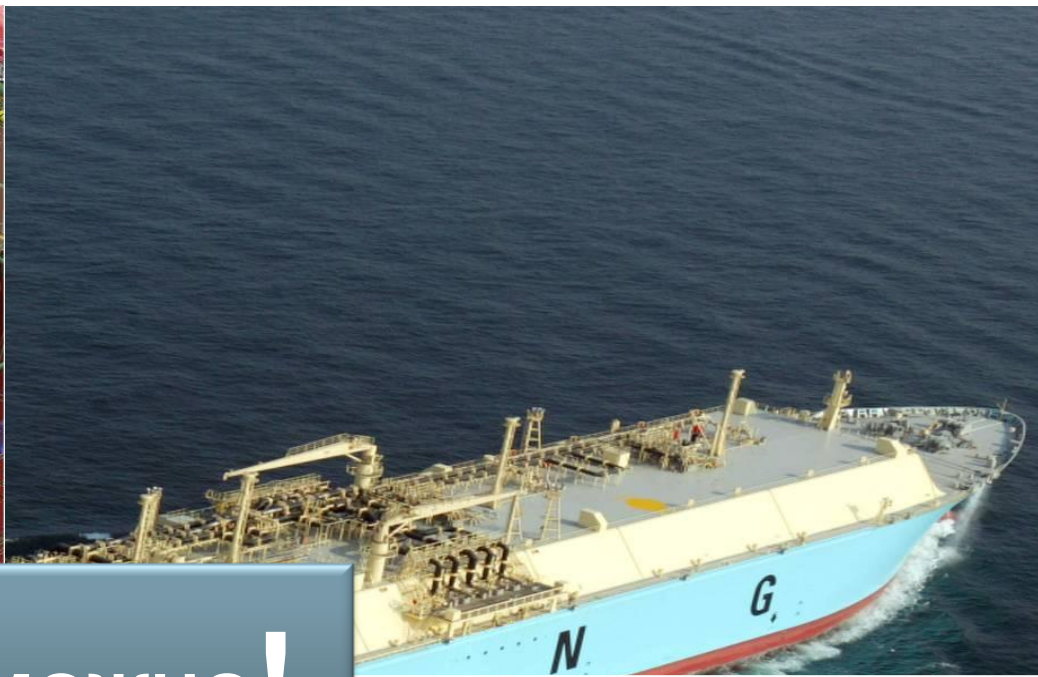
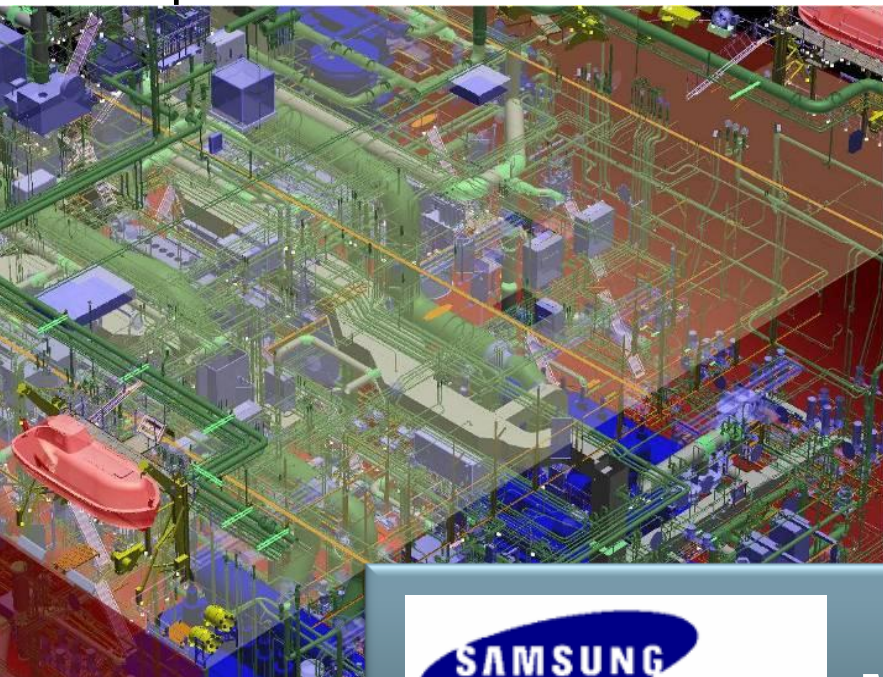
# INTERGRAPH

## Process, Power & Marine

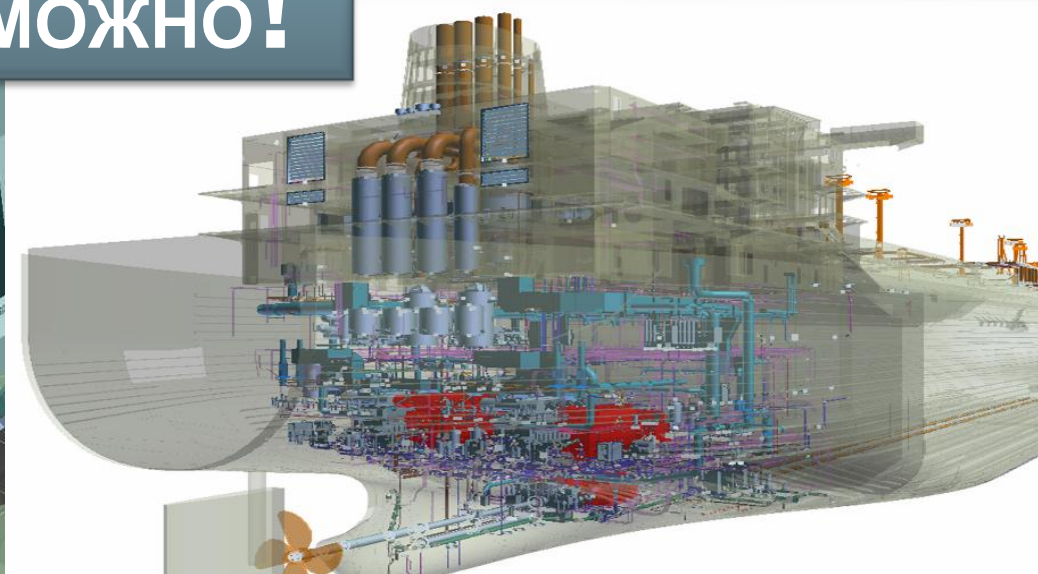
Примеры внедрения новейших технологий PP&M



Можно ли в среде SM3D проектировать суда для перевозки сжиженного газа?

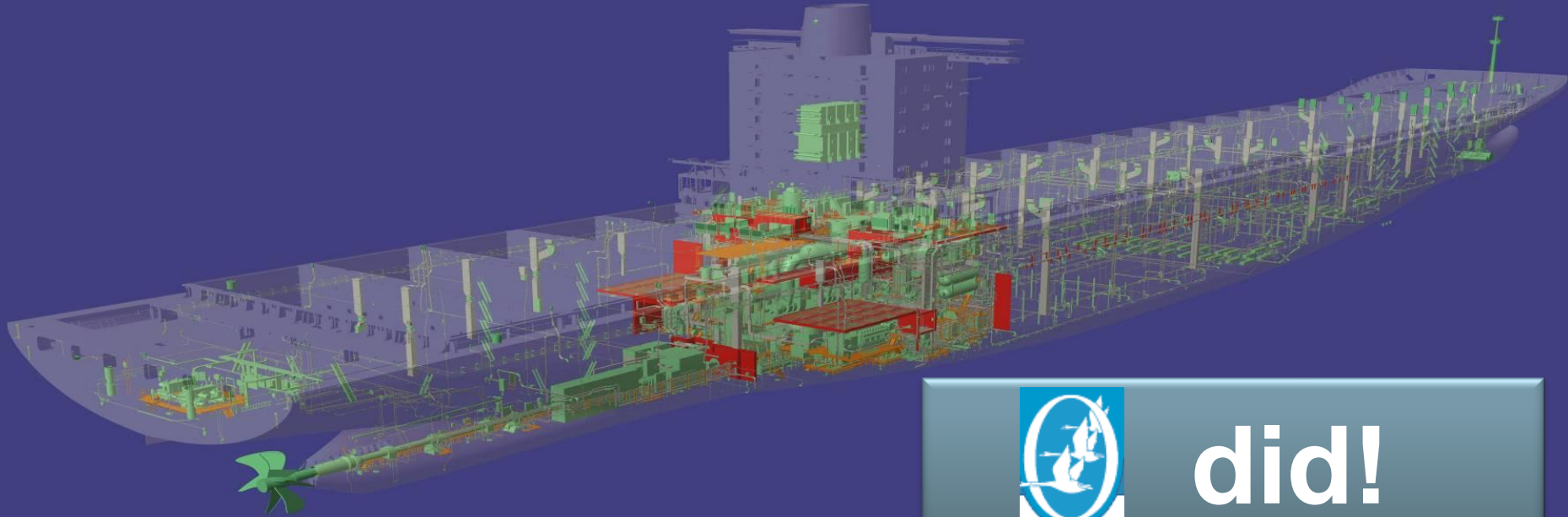


**МОЖНО!**





Кто спроектировал самый большой в мире контейнеровоз  
в SM3D?



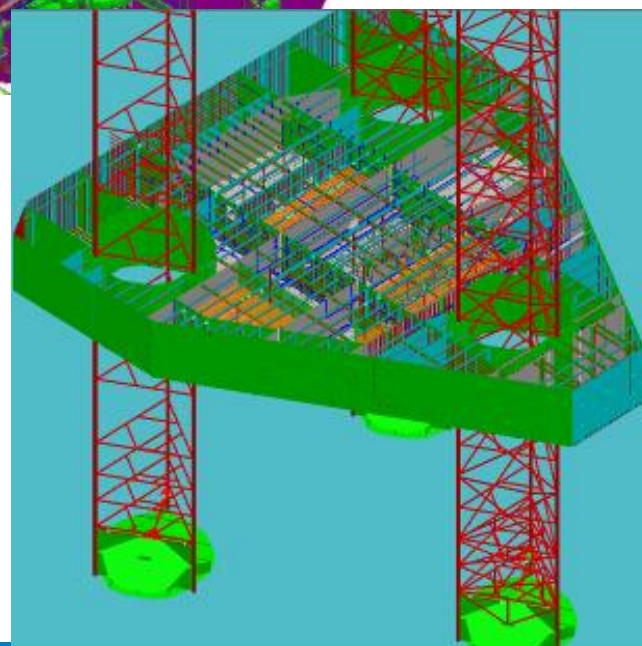
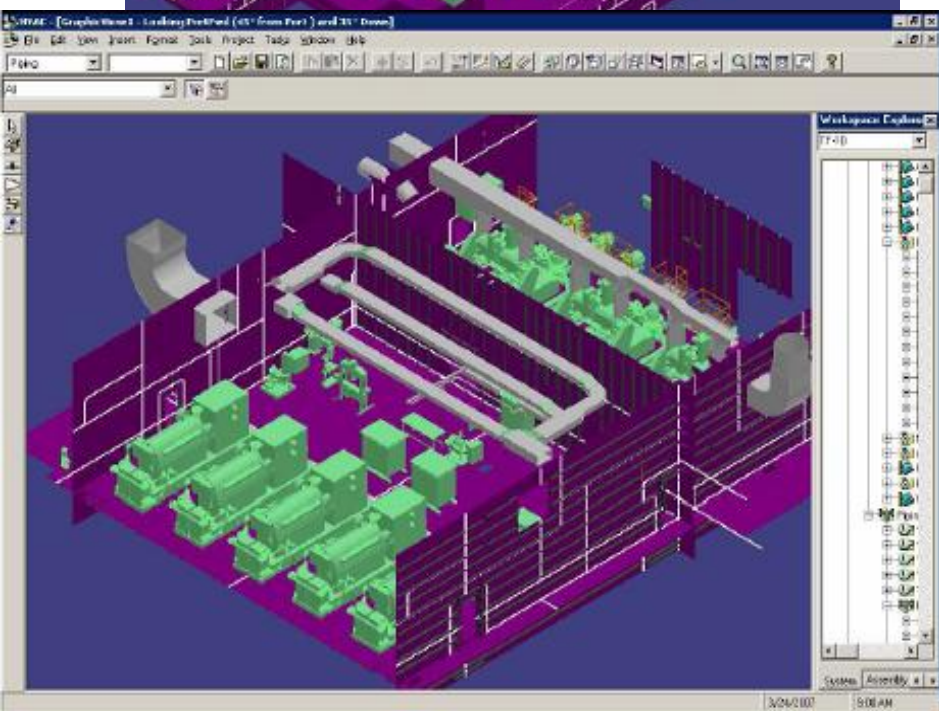
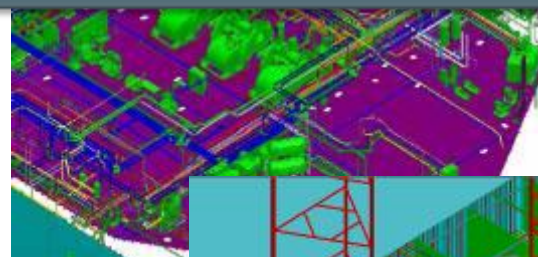
**did!**



# Кто проектирует морские добывающие платформы полностью в S3D?

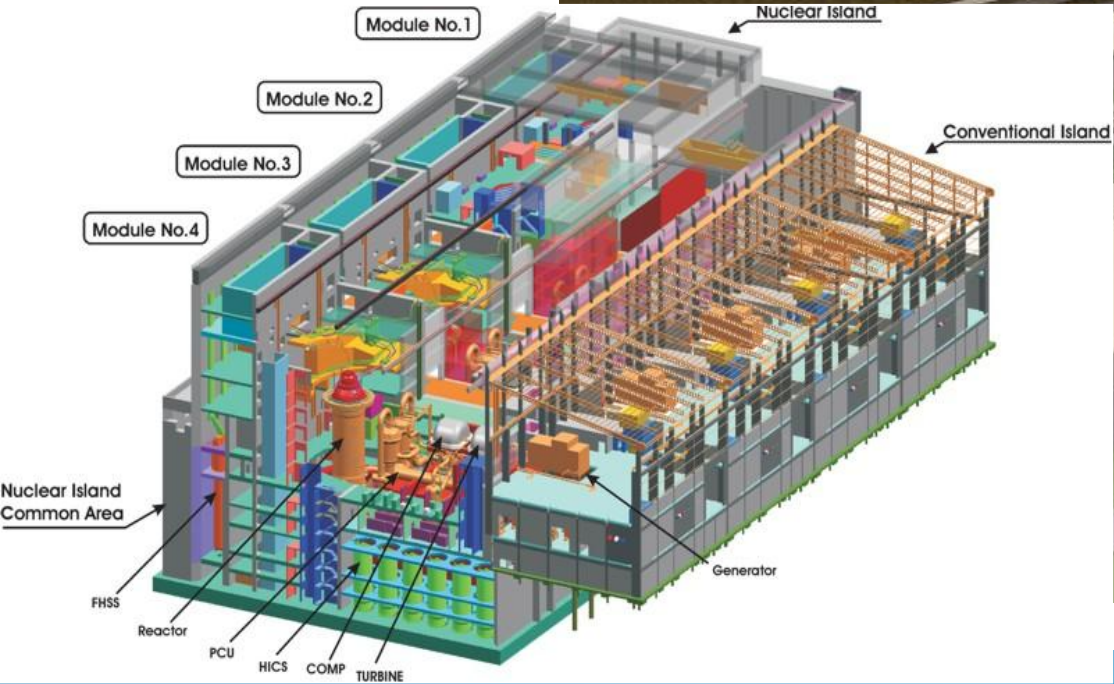
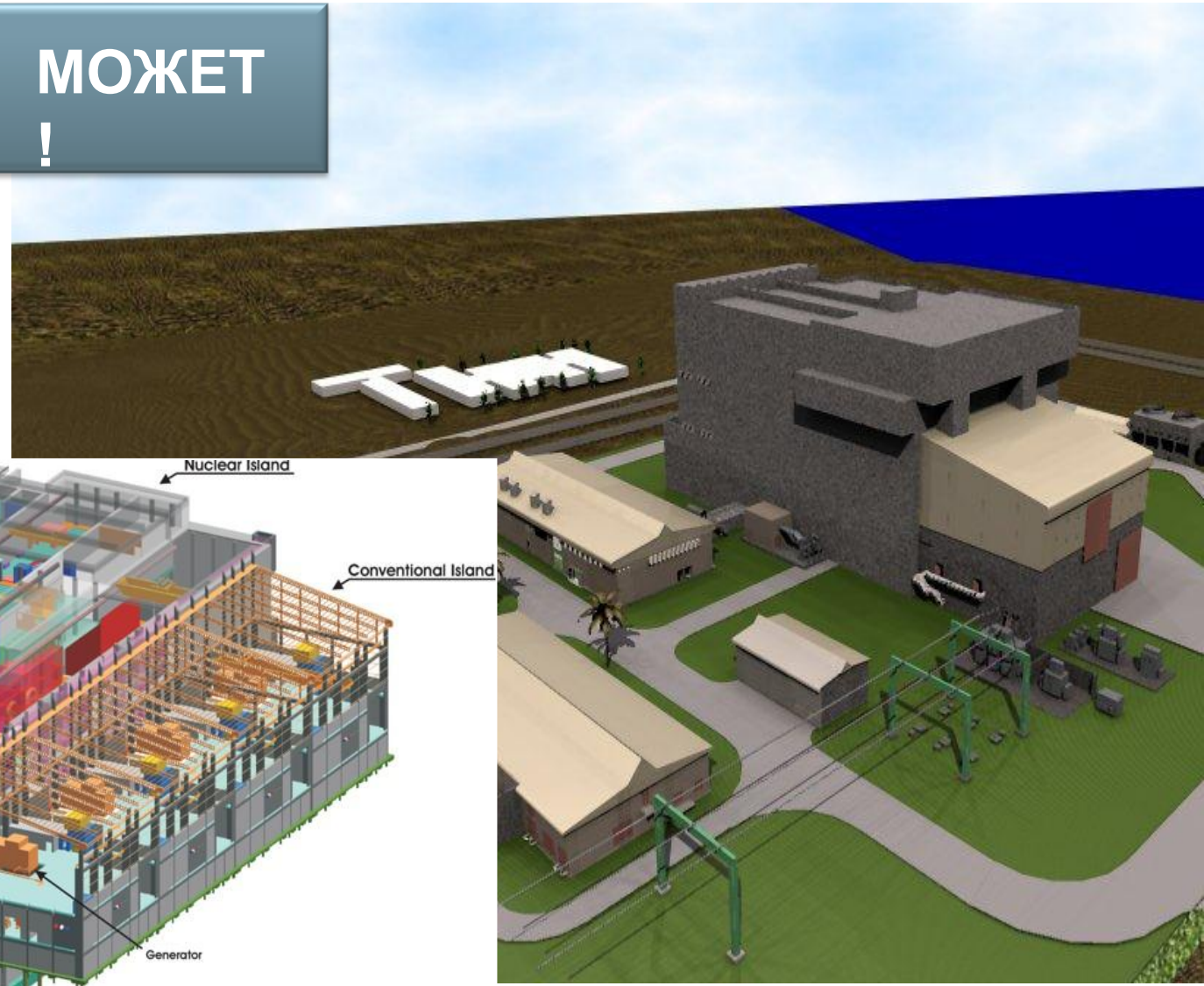
**Keppel FELS**

**does!**





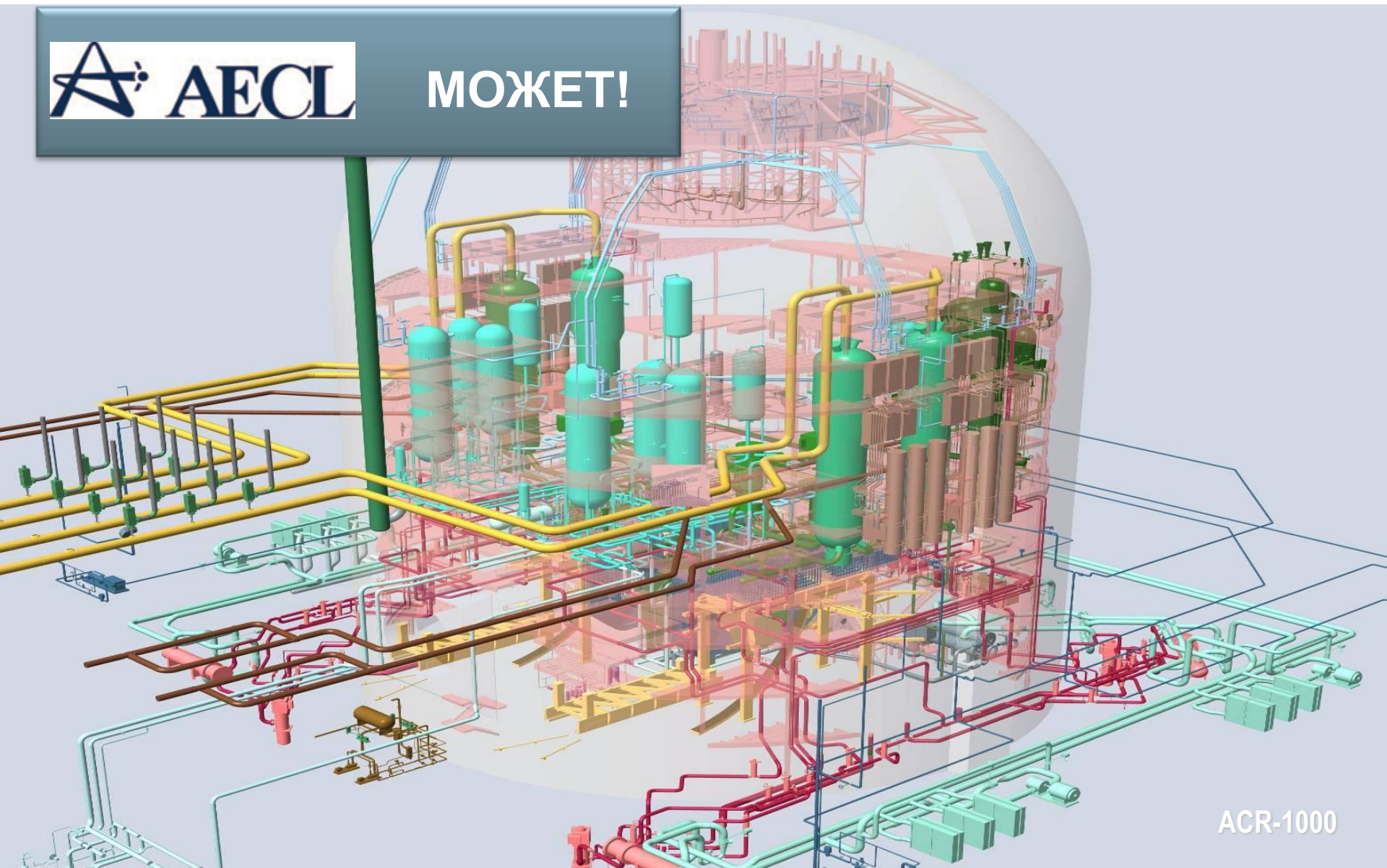
# Может ли инновационный ядерный реактор Pebble Bed быть спроектирован в среде SmartPlant Enterprise?



Или новейшая АЭС с реактором CANDU-5?



МОЖЕТ!



ACR-1000

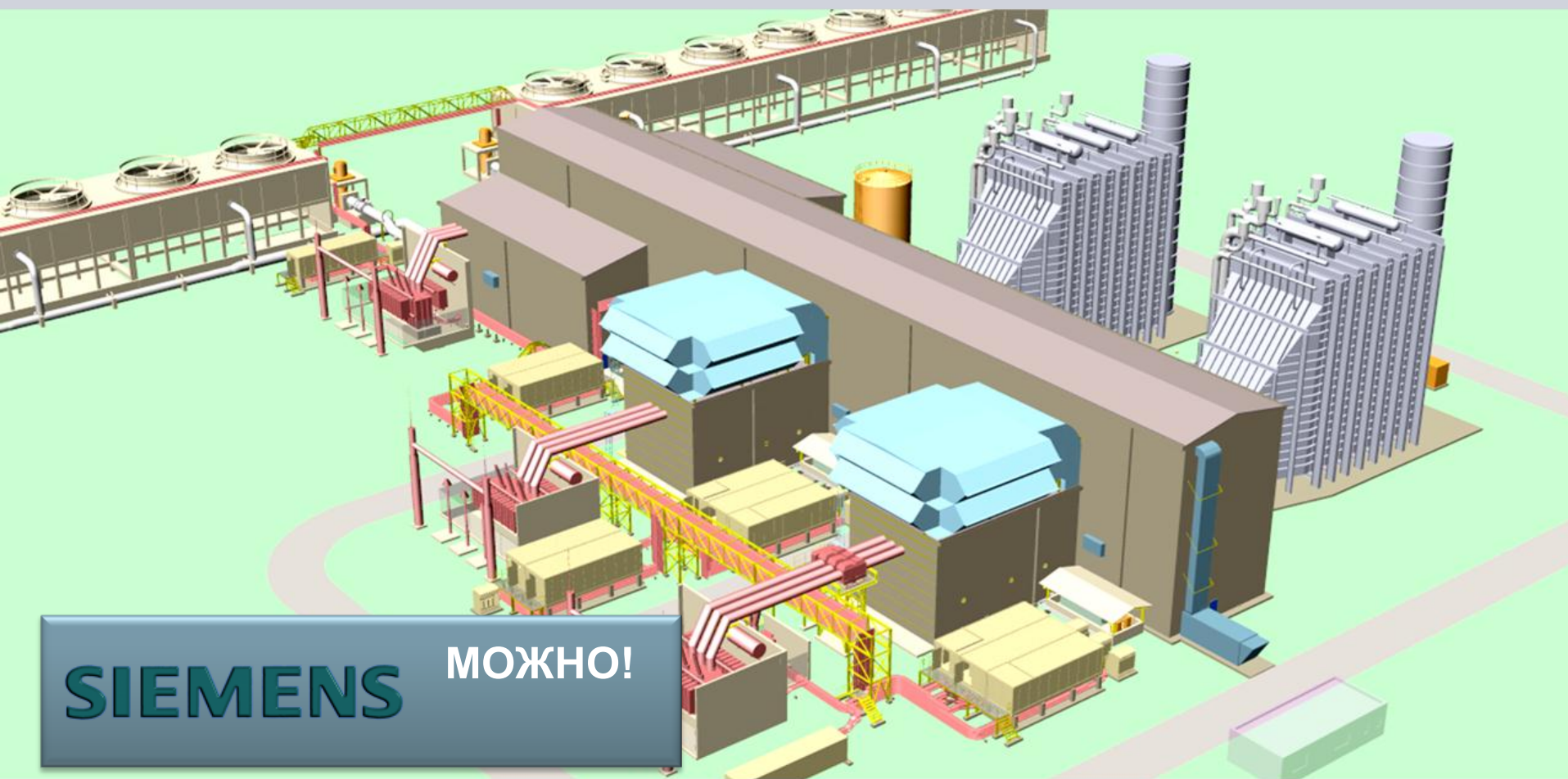


# Использовать SPEnterprise при реализации глобальных проектов?

Thomas Ladeck

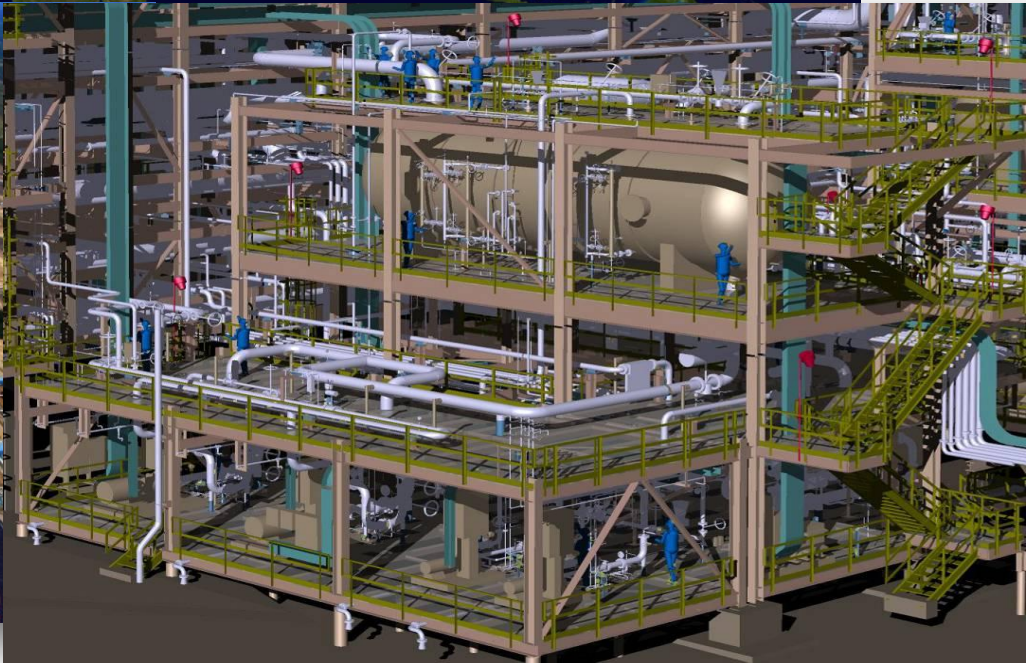
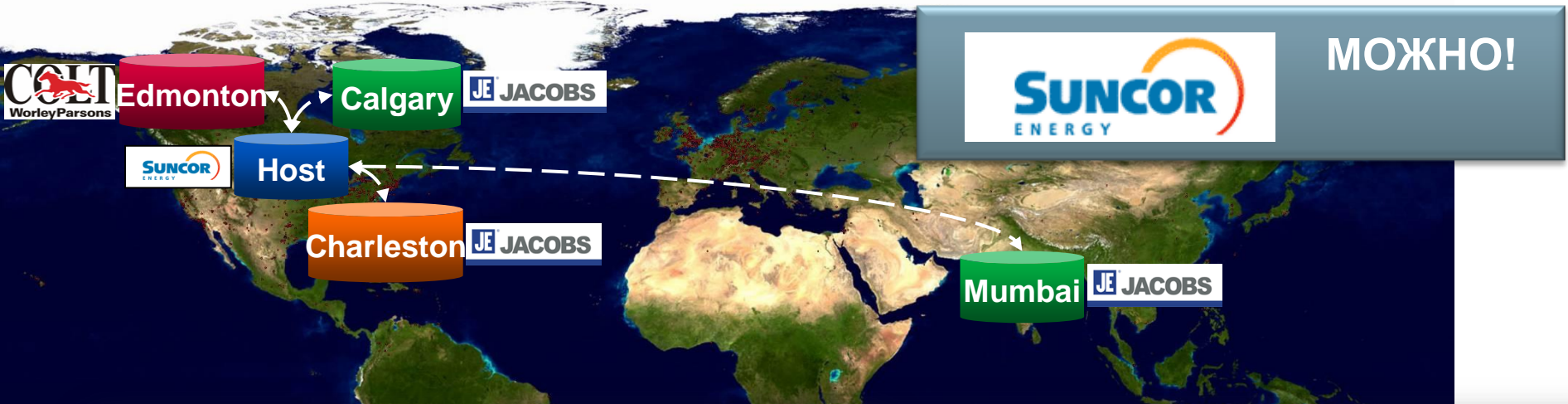
**Siemens Power Engineering Framework**

**SIEMENS**

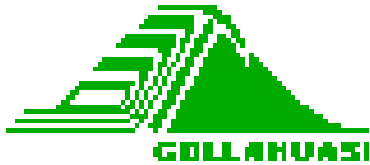




# Или реализации проекта многими подрядчиками?



# Plant Owners





# E/P/C Firms



# More EPCs



Snamprogetti



**BASF**



DUKE COGEMA  
STONE & WEBSTER



# Government Agencies



# Integrating the Engineering Enterprise

Благодарю Вас за внимание!



Российского отделения Process, Power & Marine  
Intergraph PP&M Russia GmbH

ул. Радио, д.24 стр. 2, 105005 Москва, Россия  
P +7 495 981 65 04 F+7 495 981 65 05

[www.intergraph.com](http://www.intergraph.com)

[www.intergraph.ru](http://www.intergraph.ru)

**INTERGRAPH**<sup>®</sup>